



คู่มือการใช้งาน



Version 2.1
5 มกราคม 2558

คำนำ

คู่มือที่ท่านอ่านอยู่นี้เป็นคู่มือของการเข้ามาใช้ระบบ SETSMART ซึ่งประกอบไปด้วยรายละเอียดการใช้งาน และเอกสารภาคผนวกที่ชี้แจงถึงคุณสมบัติและฐานข้อมูลของบริการ SETSMART ในรูปแบบต่างๆ

ตลาดหลักทรัพย์ฯ หวังเป็นอย่างยิ่งว่าคู่มือเล่มนี้จะก่อให้เกิดประโยชน์ต่อท่านสูงสุดในการเข้ามาใช้ระบบ SETSMART หากมีข้อผิดพลาดประการใด ทางตลาดหลักทรัพย์ฯ ต้องขออภัยมา ณ ที่นี้ด้วย

ในกรณีที่ท่านมีข้อสงสัยหรือต้องการทราบรายละเอียดเพิ่มเติมใดๆ เกี่ยวกับระบบ SETSMART ท่านสามารถติดต่อฝ่ายบริการลูกค้าของตลาดหลักทรัพย์ฯ (SETCallCenter) ที่เบอร์โทร 0-2229-2222 หรืออีเมล SETCallCenter@set.or.th

ตลาดหลักทรัพย์แห่งประเทศไทย
ฝ่ายการตลาด
โทร. 0-2229-2489-91

สารบัญ

Contents

บริการระบบข้อมูล SETSMART.....	5
ขั้นตอนในการเข้าสู่ระบบ SETSMART.....	5
การเปลี่ยนรหัสผ่าน (Change Password).....	5
การเปลี่ยนภาษา (Change Language).....	6
การถ่ายโอนข้อมูลไปยัง MS Excel.....	6
การส่งพิมพ์ข้อมูลบนหน้าจอ.....	6
การค้นหารายชื่อย่อหลักทรัพย์ (Look up).....	6
การใช้งาน Quick Period.....	6
การใช้งาน Add/Remove Column.....	6
ฟังก์ชัน Favorite Stock.....	7
วิธีการบันทึกชื่อย่อหลักทรัพย์ (Favorite Stock).....	7
วิธีการเรียกใช้งาน (Favorite Stock).....	7
ฟังก์ชัน Favorite Query.....	8
วิธีการบันทึกเงื่อนไขการเรียกดูข้อมูล (Favorite Query).....	8
วิธีการเรียกใช้งาน (Favorite Query).....	8
วิธีการใช้งานของแต่ละเมนูฟังก์ชัน.....	9
ข้อมูล ณ. ขณะเวลาซื้อขาย (Real-time Data).....	9
1. สรุปภาพรวม (Market Summary).....	9
2. ดัชนีหมวดอุตสาหกรรม (Indices).....	9
3. Heatmap.....	10
4. ราคาหลักทรัพย์ (Stock Quotation).....	11
5. หลักทรัพย์ที่มีการซื้อขายสูงสุด (Most Active).....	11
ข้อมูลในอดีต (Historical Data).....	12
6. สถิติภาพรวมของตลาด (Market Statistics).....	12
7. การจัดอันดับ (Top Ranking).....	12
8. การซื้อขายแยกตามกลุ่มผู้ลงทุน (Investor Type).....	13
9. ข้อมูลหมวดอุตสาหกรรม (Historical Indices).....	13
10. ข้อมูลเปรียบเทียบหมวดอุตสาหกรรม (Sector Comparison).....	14
11. ข้อมูลเปรียบเทียบรายหลักทรัพย์ (Stock Comparison).....	14
12. ข้อมูลธุรกรรมขายชอร์ต (Short Sales).....	15
ดัชนี FTSE SET Index Series.....	16
13. ราคาดัชนี FTSE SET Index Series (Index Values).....	16
14. กราฟดัชนีย้อนหลัง FTSE SET Index Series (Historical Chart).....	16
เอ็นวีดีอาร์ (NVDR).....	16
15. สถิติการลงทุนในเอ็นวีดีอาร์ (NVDR Statistics).....	16
16. ข้อมูลการซื้อขายเอ็นวีดีอาร์ (NVDR Trading).....	16
ข่าว (News).....	18
17. ข่าววันนี้ (Today News).....	18
18. ข่าวในอดีต (Historical News).....	18
19. Market Alerts.....	19
20. หลักทรัพย์ที่เข้าข่ายมาตรการกำกับการซื้อขาย (Securities Met Market Surveillance Criteria).....	19
ข้อมูลบริษัทจดทะเบียน (Company).....	20

21. สรุปข้อสนเทศบริษัทจดทะเบียน (Company Summary)	20
22. ประวัติบริษัท (Company Profile)	20
23. ข้อมูล Highlight ของบริษัท (Company Highlights)	21
24. การซื้อขายในอดีต (Historical Trading)	21
25. งบการเงิน (Financial Statement)	23
26. การเปลี่ยนแปลงทุน (Capital Movement)	23
27. การซื้อหุ้นคืน (Share Repurchase)	23
28. ข้อมูลการให้สิทธิซื้อหุ้น (Subscription)	24
29. สิทธิประโยชน์ (Rights & Benefits)	24
30. การลงทุน (Investment)	25
31. ข้อยกเว้นหุ้นต่างดาว (Foreign Limit)	25
32. คณะกรรมการ (Management)	25
33. ผู้ถือหุ้นรายใหญ่ (Major Shareholders)	26
34. ผู้ถือเอ็นวีดีอาร์รายใหญ่ในเอ็นวีดีอาร์ (Major NVDR Holders)	27
35. การขึ้นเครื่องหมาย (Trading Sign)	27
36. ข้อมูล CG Score (CG Score List)	27
37. ตารางเปรียบเทียบหลักทรัพย์ (All Securities Table)	28
เหตุการณ์ (Major Events)	29
38. ข้อมูลสิทธิประโยชน์ (Rights & Benefits)	29
39. ข้อมูลการให้สิทธิซื้อหุ้น (Subscription)	30
40. หลักทรัพย์เข้าใหม่/เพิกถอน-หมดอายุ (New/Delisted-Expired)	31
41. การเพิ่ม-ลดทุน (Increased-Decreased Capital)	31
42. การซื้อหุ้นคืน (Share Repurchase)	32
43. การขึ้นเครื่องหมาย (Trading Sign)	32
44. การเปลี่ยนแปลงพาร์ (PAR Change)	32
45. การเปลี่ยนแปลงชื่อ/ตลาด/หมวดอุตสาหกรรม (Name/Market/Sector Change)	33
ข้อมูลบริษัทสมาชิก (Member)	34
46. ประวัติบริษัทสมาชิก (Member List)	34
47. ข้อมูลการซื้อขาย (Member Trading)	34
48. การจัดอันดับ (Member Rank)	35
ค้นหาหลักทรัพย์ (Stock Search)	36
49. Stock Screening	36
50. DCA Simulation	36
ความหมายศัพท์ (Glossary)	37
แผนผังเว็บไซต์ (Sitemap)	37
ถาม-ตอบ (FAQs)	37
ดาวน์โหลด (Download)	37
ภาคผนวก	38
ภาคผนวก 1: รายละเอียดของการแสดงผลข้อมูล	38

บริการระบบข้อมูล SETSMART

SETSMART หรือ **SET Market Analysis and Reporting Tool** เป็นบริการรายงานข้อมูลสารสนเทศและข้อมูลซื้อขายหลักทรัพย์ของบริษัทจดทะเบียนในตลาดหลักทรัพย์แห่งประเทศไทย ซึ่งมีฟังก์ชันการใช้งานและฐานข้อมูลแตกต่างกันออกไปตามรูปแบบของบริการที่ท่านได้รับบริการอยู่ ทั้งนี้ ท่านสามารถอ่านรายละเอียดของบริการ SETSMART ในรูปแบบต่างๆ จากเอกสารที่ทางดลท. จัดทำและเผยแพร่ที่หน้า Login ของบริการ SETSMART

ขั้นตอนในการเข้าสู่ระบบ SETSMART

สำหรับท่านที่ใช้บริการ SETSMART Card

1. เข้าเว็บไซต์ <http://www.setsmart.com/>
2. ใส่ user และ password ที่ได้จาก SETSMART Card
3. เมื่อ Login เข้าระบบเรียบร้อยแล้ว ที่มุมซ้ายด้านบนของหน้าจะปรากฏชื่อ User ID ของท่าน Service ที่ท่านใช้บริการอยู่ และวันที่หมดอายุ

หมายเหตุ: user และ password จาก SETSMART Card สามารถใช้งานได้นาน 3 เดือน นับจากวันที่ Login ครั้งแรก

สำหรับท่านที่ใช้บริการ SETSMART Standard/Professional/Advanced/Multi-Market

1. ต่อ Modem มายังเบอร์โทร. 0-2645-5665, 0-2359-1045-1172 หรือ 0-2636-2828 (สำหรับบริษัทสมาชิกสามารถเข้าใช้บริการได้ผ่าน SETNET)
2. เข้าเว็บไซต์ <http://www.setsmart.set>
3. ใส่ user และ password ที่ได้รับจาก SETCallCenter
4. เมื่อ Login เข้าระบบเรียบร้อยแล้ว ที่มุมซ้ายด้านบนของหน้าจะปรากฏชื่อ User ID ของท่านและ Service ที่ท่านใช้บริการอยู่



การเปลี่ยนรหัสผ่าน (Change Password)

1. เลือก Change Password

2. ใส่รหัสผ่านเดิม (Old Password)
3. ใส่รหัสผ่านใหม่ (New Password)
4. ยืนยันรหัสผ่านใหม่ โดยพิมพ์รหัสใหม่ซ้ำ (Confirm new password)

Change Password

Please Insert Details

User ID*

Old Password*

New Password*



Confirm new password*

* required data


Password Policy

1. New password should be different from the old one.
2. Password must not be the login name or its reverse.
3. Password must be 8-10 characters long.

การเปลี่ยนภาษา (Change Language)

- เลือก  เพื่อเปลี่ยนรูปแบบการแสดงผลให้เป็นภาษาไทย
- เลือก  เพื่อเปลี่ยนรูปแบบการแสดงผลให้เป็นภาษาอังกฤษ




การถ่ายโอนข้อมูลไปยัง MS Excel

- เลือก  ข้อมูลที่แสดงบนหน้าจอ จะถูกถ่ายโอนไปยังโปรแกรม MS Excel

การสั่งพิมพ์ข้อมูลบนหน้าจอ

- เลือก  โปรแกรมจะทำการจัดรูปแบบข้อมูลที่จะพิมพ์ให้ดูก่อนใน Browser ก่อนการพิมพ์

การค้นหารายชื่อย่อหลักทรัพย์ (Look up)

1. เลือก  เพื่อเปิดโปรแกรมหน้า Symbol Lookup
2. ใส่เงื่อนไขการค้นหาในช่องค้นหาด้วยชื่อบริษัท (Company) หรือชื่อย่อหลักทรัพย์ (Symbol) หรือกลุ่มอุตสาหกรรม (Industry/Sector)
3. เลือก  โปรแกรมจะแสดงชื่อย่อหลักทรัพย์ทั้งหมดตามเงื่อนไขที่เลือก
4. เลือก  ชื่อย่อหลักทรัพย์ที่ต้องการ โปรแกรมจะนำชื่อย่อหลักทรัพย์ไปแสดงผลในช่อง Symbol

Company Symbol

Industry/Sector ----All----

Company	Symbol	Market	Industry/Sector	Select
BANPU PUBLIC COMPANY LIMITED บริษัท บ้านปู จำกัด (มหาชน)	BANPU	SET	RESOURC/ENERG	<input type="button" value="Select"/>

การใช้งาน Quick Period

เป็นฟังก์ชันที่ใช้เลือกช่วงเวลา เมื่อคลิกช่วงเวลาที่ต้องการ ระบบจะแสดงข้อมูลทันที โดยมีรายละเอียดของแต่ละช่วงเวลาดังนี้

- 1D - 1 วันย้อนหลัง (เฉพาะวันทำการ)
- 5D - 5 วันย้อนหลัง (เฉพาะวันทำการ)
- 3M - 3 เดือนย้อนหลัง (นับตามปีปฏิทิน)
- 6M - 6 เดือนย้อนหลัง (นับตามปีปฏิทิน)
- 1Y - 1 ปีย้อนหลัง (นับตามปีปฏิทิน)
- 3Y - 3 ปีย้อนหลัง (นับตามปีปฏิทิน)
- 6Y - 6 ปีย้อนหลัง (นับตามปีปฏิทิน)
- YTD - ข้อมูลตั้งแต่วันทำการแรกของปี ถึงปัจจุบัน

Period : 1D 5D 1M 3M 6M 1Y 3Y YTD

Daily 18/04/2011 To 18/04/2011

หมายเหตุ - ใช้ได้เฉพาะบางเมนูเท่านั้น

การใช้งาน Add/Remove Column

เป็นฟังก์ชันที่ใช้ในการเพิ่ม/ลด การแสดงผลข้อมูลตามคอลัมน์ โดยสามารถเลือกคอลัมน์ที่ต้องการและจัดลำดับการแสดงผลข้อมูลได้

1. คลิกลูกศรที่ชื่อคอลัมน์
2. เลือก Add or Remove Columns
3. คลิกเมาส์เพื่อทำเครื่องหมายเลือกคอลัมน์ที่ต้องการ
4. คลิกเมาส์ที่คอลัมน์แล้วลากไปวางยังตำแหน่งที่ต้องการ (ถ้าต้องการ)



	Symbol	Price	High	Low	Close	% Change	Volume ('000 Shares)	Value (฿.Bht)
1	PTACDCA	0.82	1.71	0.90	2.87	103.1		
2	SCC	0.01	0.02	0.01	0.02	100		
3	PTTAR.SS	0.02	0.05	0.02	0.04	100		
4	UNIVLA	0.28	0.72	0.30	0.56	100		
5	BANPU	0.01	0.03	0.01	0.02	100.00	281,978.30	5.28
6	BANPUA	1.40	2.64	1.42	2.46	75.71	94,972.70	387.76
7	PTTEP	1.68	2.90	1.68	2.80	68.67	125,640.10	251.80
8	SEC	15.00	28.00	17.50	24.90	66.00	1,360.50	29.17
9	ESSCO	0.58	1.23	0.58	0.95	63.79	3,532,507.80	3,294.51
10	PTALISA	0.92	1.56	0.91	1.50	63.04	13,325.90	15.49
11	SCC.SS	0.67	1.16	0.66	1.04	55.22	25,091.90	20.35

หมายเหตุ - ใช้ได้เฉพาะบางเมนูเท่านั้น

ฟังก์ชัน Favorite Stock

เป็นฟังก์ชันที่ใช้สำหรับบันทึกชื่อย่อหลักทรัพย์ที่ใช้ประจำ หรือกลุ่มของหลักทรัพย์ที่ต้องการใช้ โดยสามารถเรียกกลุ่มของหลักทรัพย์ที่บันทึกไว้มาใช้ได้ทันที (บันทึกได้สูงสุด 5 รายการ)

วิธีการบันทึกชื่อย่อหลักทรัพย์ (Favorite Stock)

1. เลือก **Favourite Stock** เพื่อเปิดใช้ฟังก์ชัน Favorite Stock
2. เลือก "เพิ่ม/Add"
3. เลือกวิธีการบันทึก "บันทึก 10 หุ้น/Enter 10 Stocks" หรือ "คัดเลือกจากเงื่อนไข/Stock Screening"
4. ใส่ชื่อที่ต้องการบันทึกในช่อง "ชื่อ/Name"
 - กรณีบันทึก 10 หุ้น: ใส่ชื่อย่อหลักทรัพย์ที่ต้องการ
 - กรณีคัดเลือกจากเงื่อนไข: เลือกกลุ่มอุตสาหกรรม + เลือกเงื่อนไข + เลือกเพิ่ม/ลดหุ้น (ถ้าต้องการ)
5. เลือก **Save** เพื่อบันทึกข้อมูล



วิธีการเรียกใช้งาน (Favorite Stock)

1. ในเมนูฟังก์ชัน ที่หัวข้อ View by เลือก Favorite Stock
2. เลือกชื่อของกลุ่มข้อมูลที่ได้บันทึกไว้แล้วใน Drop-down
3. เลือก **GO** โปรแกรมจะแสดงชื่อย่อหลักทรัพย์ทั้งหมดตามเงื่อนไขที่เลือก

ฟังก์ชัน Favorite Query

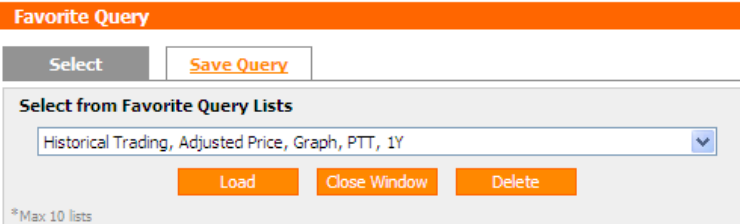
เป็นฟังก์ชันที่ใช้บันทึกเงื่อนไขของการเรียกดูข้อมูล ซึ่งโปรแกรมจะบันทึกรายละเอียดทั้งหมด เช่น หน้าเมนูที่เลือก เงื่อนไขการแสดงผล กลุ่มของหลักทรัพย์ และช่วงเวลาที่ใช้ เป็นต้น โดยสามารถเรียกเงื่อนไขต่างๆที่บันทึกไว้มาใช้ได้ทันที (บันทึกได้สูงสุด 10 รายการ)

วิธีการบันทึกเงื่อนไขการเรียกดูข้อมูล (Favorite Query)

1. กำหนดเงื่อนไขต่างๆในหน้าที่ต้องการบันทึกให้เรียบร้อย
2. เลือก **Favourite Query** เพื่อเปิดใช้ฟังก์ชัน Favorite Query
3. เลือก "บันทึก/Save"
4. ใส่ชื่อที่ต้องการบันทึกในช่อง "ชื่อ/Name"
5. เลือก **Save** เพื่อบันทึกข้อมูล

วิธีการเรียกใช้งาน (Favorite Query)

1. เลือก **Favourite Query** เพื่อเปิดใช้ฟังก์ชัน Favorite Query
2. เลือก "เรียกใช้/Select"
3. เลือกชื่อของกลุ่มข้อมูลที่ได้บันทึกไว้แล้วใน Drop-down
4. เลือก **Load** เพื่อให้แสดงหน้าและข้อมูลที่ได้บันทึกไว้



หมายเหตุ: Favorite Stock และ Favorite Query สำหรับเวอร์ชัน Advance, Multi-Market และ Enterprise เท่านั้น

วิธีการใช้งานของแต่ละเมนูฟังก์ชัน

ข้อมูล ณ. ขณะเวลาซื้อขาย (Real-time Data)

1. สรุปภาพรวม (Market Summary)

แสดงสรุปภาพรวมของตลาดหลักทรัพย์ พร้อมทั้งกราฟข้อมูล และข้อมูลสถิติล่าสุด ในช่วงเวลาทำการซื้อขาย

- คลิก Auto-refresh เพื่อกำหนดให้ระบบอัปเดตข้อมูลโดยอัตโนมัติ
- คลิก Market เพื่อเลือกข้อมูลที่จะนำมาแสดงผล
- คลิก SET Index, SET50 Index, SET100 Index เพื่อการแสดงผลกราฟ
- คลิก Export to Graph Data เพื่อถ่ายโอนข้อมูลไปยัง MS Excel



2. ดัชนีหมวดอุตสาหกรรม (Indices)

แสดงดัชนีรายกลุ่มอุตสาหกรรม ปริมาณและมูลค่าการซื้อขายของแต่ละกลุ่มอุตสาหกรรม พร้อมทั้งกราฟข้อมูล ในช่วงเวลาทำการซื้อขาย

- คลิก Auto-refresh เพื่อกำหนดให้ระบบอัปเดตข้อมูลโดยอัตโนมัติ
- คลิก ชื่อย่อกลุ่มอุตสาหกรรมที่กราฟ เพื่อแสดงข้อมูลเปรียบเทียบ
- คลิก Display เพื่อเลือกรูปแบบการแสดงผลของข้อมูลในตาราง
- คลิก ชื่อย่อกลุ่มอุตสาหกรรมที่ตารางข้อมูล เพื่อแสดงข้อมูลหลักทรัพย์ที่อยู่ในกลุ่มอุตสาหกรรม



3. Heatmap

แสดงดัชนีรายกลุ่มอุตสาหกรรม และราคาหลักทรัพย์ในแต่ละกลุ่มอุตสาหกรรม ในรูปแบบของ Heatmap ในช่วงเวลาทำการซื้อขาย

- คลิก Auto-refresh เพื่อกำหนดให้ระบบอัปเดตข้อมูลโดยอัตโนมัติ
- คลิก Market เพื่อเลือกข้อมูลที่จะนำมาแสดงผล
- คลิกที่หมวดอุตสาหกรรม เพื่อแสดงราคาหลักทรัพย์ในแต่ละกลุ่มอุตสาหกรรม

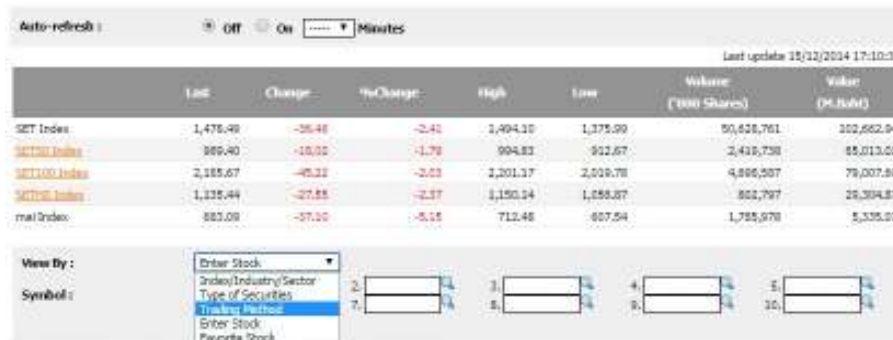


4. ราคารายหลักทรัพย์ (Stock Quotation)

แสดงราคาหลักทรัพย์ในช่วงเวลาทำการซื้อขาย โดยผู้ใช้สามารถกำหนดรูปแบบการแสดงผลได้ด้วยตนเอง

- เลือกรูปแบบการแสดงผล
 - Index/Industry/Sector แสดงราคาหลักทรัพย์ แยกตามดัชนี หรือกลุ่มอุตสาหกรรม
 - Type of Securities แสดงราคาหลักทรัพย์ แยกตามประเภทของหลักทรัพย์
 - Trading Board แสดงราคาหลักทรัพย์ แยกตามกระดานซื้อขาย
 - Enter Symbol แสดงราคาหลักทรัพย์รายตัว โดยการใส่ชื่อย่อหลักทรัพย์ที่ต้องการ
 - Favorite Stock แสดงราคาหลักทรัพย์ ตามที่ได้บันทึกไว้แล้ว
- เลือกกลุ่มของหลักทรัพย์หรือใส่ชื่อย่อหลักทรัพย์ที่ต้องการให้แสดงผล
- คลิกปุ่ม Go

- เพิ่มเติม - คลิก Auto-refresh เพื่อกำหนดให้ระบบอัปเดตข้อมูลโดยอัตโนมัติ
- คลิก หัวตาราง เพื่อจัดเรียงลำดับของข้อมูล Symbol, %Chg, Volume, Value
 - คลิก ชื่อย่อหลักทรัพย์ เพื่อเรียกดูข้อมูลรายหลักทรัพย์ได้
 - คลิก Export to Graph Data เพื่อถ่ายโอนข้อมูลไปยัง MS Excel (กรณี Enter Symbol)
 - เลือก Go to เพื่อเรียกดูข้อมูลของแต่ละกลุ่มอุตสาหกรรมได้ง่ายขึ้น (ถ้ามี)



	Last	Change	%Change	High	Low	Volume ('000 Shares)	Value ('000Bt)
SET Index	1,475.49	-35.48	-2.42	1,494.10	1,375.99	50,628,761	102,662.94
SET50 Index	309.40	-10.00	-1.78	309.83	312.67	2,415,738	85,013.03
SET100 Index	2,185.67	-45.23	-2.03	2,201.37	2,009.78	4,896,907	79,007.80
SET200 Index	1,135.44	-27.85	-2.37	1,150.14	1,058.87	801,797	29,304.87
mai Index	883.08	-37.00	-5.15	712.48	907.54	1,785,978	5,335.07

5. หลักทรัพย์ที่มีการซื้อขายสูงสุด (Most Active)

แสดงราคาของหลักทรัพย์ 10 อันดับแรกที่มีการซื้อขายสูงสุด จัดอันดับตามปริมาณการซื้อขาย มูลค่าการซื้อขาย ราคาปรับตัวเพิ่มขึ้นสูงสุด และราคาปรับตัวลดลงสูงสุด ในช่วงเวลาทำการซื้อขาย

- เลือกประเภทของหลักทรัพย์
- เลือกกระดานซื้อขาย
- คลิกปุ่ม Go

- เพิ่มเติม - คลิกที่ Link ด้านบนตารางแสดงผล เพื่อแสดงการจัดอันดับ 50 อันดับแรก
- คลิกที่ Auto-refresh เพื่อกำหนดให้ระบบอัปเดตข้อมูลโดยอัตโนมัติ
 - คลิกที่ Market เพื่อเลือกข้อมูลที่จะนำมาแสดงผล
 - คลิกที่ ชื่อย่อหลักทรัพย์ เพื่อเรียกดูข้อมูลรายหลักทรัพย์ได้

Type of Securities:

Most Active (Top10) | [Top 50 Most Active Value](#) | [Top 50 Most Active Volume](#) | [Top 50 Gainers](#) | [Top 50 Losers](#)

Top 10 Most Active Value

Symbol	AOM Value (Baht)	Last	Change	%Change
PTT	7,642,298,500.00	314.00	-16.00	-4.85
TRUE	7,355,094,040.00	11.60	-0.20	-1.69
KBANK	4,351,802,500.00	238.00	+2.00	+0.85

Top 10 Gainers

Symbol	AOM Volume (Shares)	Last	Change	%Change
BTNC	100	34.25	+7.75	+29.25
PRG	1,800	13.20	+1.20	+10.00
DRACO	27,000	4.48	+0.22	+5.16

ข้อมูลในอดีต (Historical Data)

6. สถิติภาพรวมของตลาด (Market Statistics)

แสดงสถิติภาพรวมของตลาดหลักทรัพย์ย้อนหลัง แยกตาม SET, mai, BEX โดยสามารถดูข้อมูลเป็นรายปี รายเดือน และรายวันได้

- เลือกตลาด
- คลิก ปีที่ต้องการ สำหรับการแสดงข้อมูลของปีนั้นๆ (โดยแสดงข้อมูลเป็นรายเดือน)
- คลิก เดือนที่ต้องการสำหรับการแสดงข้อมูลของเดือนนั้นๆ (โดยแสดงข้อมูลเป็นรายวัน)



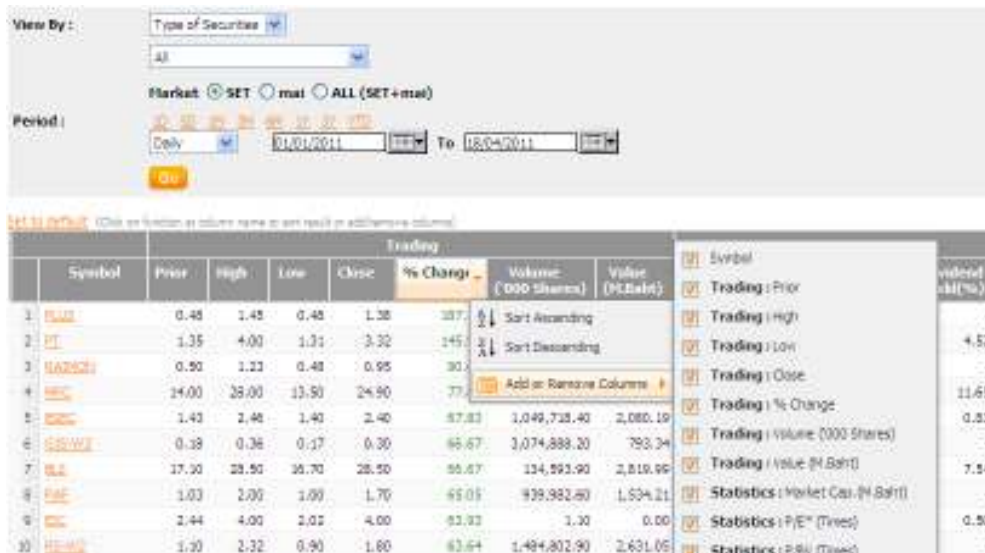
(No of 31/12/2014)	2010	2011	2012	2013	2014
Market Data of SET					
SET Index					
- Close	1,032.76	1,025.32	1,391.03	1,298.71	1,514.05
- High	1,049.79	1,344.14	1,397.19	1,643.43	1,800.16
- Low	885.09	855.45	1,036.21	1,275.76	1,234.62

7. การจัดอันดับ (Top Ranking)

แสดงการจัดอันดับหลักทรัพย์ตามเงื่อนไขที่ต้องการ เช่น การเปลี่ยนแปลงของราคา ปริมาณการซื้อขาย มูลค่าตามราคาตลาด ค่าสถิติ ฯลฯ ภายในช่วงเวลาที่กำหนด

1. เลือกประเภทของหลักทรัพย์
2. เลือกกลุ่มของหลักทรัพย์ที่ต้องการให้แสดงผล
3. เลือกตลาด (ถ้ามี)
4. เลือกช่วงเวลาที่ต้องการ
5. คลิกปุ่ม Go

- เพิ่มเติม - คลิกที่ หัวตาราง เพื่อจัดเรียงลำดับของข้อมูลได้
- คลิกที่ Add/Remove Columns เพื่อเพิ่ม/ลดข้อมูลสำหรับการแสดงผลได้
 - คลิกที่ Set to Default เพื่อกลับสู่การแสดงผลตั้งต้น
 - คลิกที่ ซ้อยย่อหลักทรัพย์ เพื่อเรียกดูข้อมูลรายหลักทรัพย์ได้



	Symbol	Prior	High	Low	Close	% Change	Volume (000 Shares)	Value (M Baht)	Symbol	Trading: Prior	Trading: High	Trading: Low	Trading: Close	Trading: % Change	Trading: Value (000 Shares)	Trading: Value (M Baht)	Statistics: Market Cap. (M Baht)	Statistics: P/E* (Times)	Statistics: P/BV (Times)
1	ISAN	0.48	1.45	0.48	1.38	287.2	Sort Ascending												
2	PT	1.35	4.00	1.31	3.32	145.2	Sort Descending												
3	HAZS2U	0.90	1.23	0.48	0.95	30.2	Add or Remove Columns												
4	SEC	24.00	28.00	13.50	24.90	77.2													
5	SEC	1.43	2.48	1.40	2.40	87.83		1,049,735.40							2,080.19				
6	SSSW	0.39	0.36	0.17	0.30	66.67		1,074,888.20							793.34				
7	BL	17.30	28.50	16.70	28.50	66.67		134,593.90							2,810.95				7.54
8	SEC	1.03	2.00	1.00	1.70	65.05		939,982.80							1,534.21				
9	SEC	2.44	4.00	2.02	4.00	63.33		1.30							0.00				0.50
10	ISAN	1.30	2.32	0.90	1.80	62.64		1,494,802.90							2,631.05				

- หมายเหตุ
- สำหรับเวอร์ชัน Advance และ Multi-Market จัดอันดับโดยการเลือกตามกลุ่มของหลักทรัพย์และตลาดได้
 - สำหรับเวอร์ชันอื่นๆ ไม่สามารถจัดอันดับโดยการเลือกตามกลุ่มของหลักทรัพย์และตลาดได้

8. การซื้อขายแยกตามกลุ่มนักลงทุน (Investor Type)

แสดงปริมาณและมูลค่าการซื้อขายหลักทรัพย์แยกตามกลุ่มผู้ลงทุน ภายในช่วงเวลาที่กำหนด

1. เลือกตลาด
2. เลือกช่วงเวลาที่ต้องการ
3. คลิกปุ่ม Go

เพิ่มเติม - คลิกที่ Volume เพื่อแสดงข้อมูลเฉพาะปริมาณการซื้อขาย
 - คลิกที่ Value เพื่อแสดงข้อมูลเฉพาะมูลค่าการซื้อขาย
 - คลิกที่ All เพื่อแสดงข้อมูลปริมาณและมูลค่าการซื้อขาย



9. ข้อมูลหมวดอุตสาหกรรม (Historical Indices)

แสดงค่าดัชนีอุตสาหกรรม และข้อมูลที่น่าสนใจ (Highlight) ของอุตสาหกรรมในกลุ่มต่างๆ เช่น ค่าทางสถิติ ตัวเลขทางการเงิน อัตราส่วนทางการเงิน ฯลฯ ภายในช่วงเวลาที่กำหนด

1. เลือกดัชนีหรือกลุ่มอุตสาหกรรม
2. เลือกรูปแบบการแสดงผล
 - Trading & Statistics ข้อมูลราคาและสถิติที่สำคัญ
 - Graph ข้อมูลกราฟ
 - Highlight ข้อมูล Highlight
3. เลือกลักษณะของข้อมูล (ถ้ามี)
4. เลือกช่วงเวลาที่ต้องการ
5. คลิกปุ่ม Go

เพิ่มเติม - คลิกที่ หัวตาราง เพื่อจัดเรียงลำดับของข้อมูลได้
 - คลิกที่ Add/Remove Columns เพื่อเพิ่ม/ลดข้อมูลสำหรับการแสดงผลได้
 - คลิกที่ Set to Default เพื่อกลับสู่การแสดงผลตั้งต้น



Graph | **Statistics**

Summary	Index	Date
High (Close)	1,090.67	18/04/2011
Low (Close)	1,064.35	01/04/2011

Summary	Transaction	Volume ('000 Shares)	Value (M.Baht)
8 Days	1,626,203	39,674,461.46	288,191.92
Average	203,263	4,959,307.68	36,023.99
High	280,950	8,306,369.52	48,338.90
(Date)	(01/04/2011)	(01/04/2011)	(01/04/2011)
Low	152,542	2,739,512.61	25,805.84
(Date)	(12/04/2011)	(12/04/2011)	(11/04/2011)

Trading | Price Index

Set to default (Click on function at column name to sort result or add/remove column)

Remark : Volume, Value Include Common Stocks and Foreign Stocks

Date	Price	Open	High	Low	Close	Trading			Statistics			
						Chg.	%Chg.	Volume ('000 Shares)	Value (M.Baht)	Market Cap.(M.Baht)	P/E* (Times)	Dividend Yield(%)
18/04/2011	1,084.91	1,087.92	1,092.14	1,084.78	1,090.67	5.76	0.53	3,598,009.84	34,295.82	8,832,177.60	15.13	3.39
15/04/2011	1,076.75	1,088.75	1,092.01	1,082.81	1,082.01	8.88	0.80	3,793,817.81	36,193.80	8,788,170.06	16.06	3.21

หมายเหตุ

- สำหรับเวอร์ชัน Advance และ Multi-Market ใช้ได้ทุกฟังก์ชัน
- สำหรับเวอร์ชัน Card 3Y, Card 5Y, Professional และ Enterprise ไม่สามารถดูค่า TRI และ Beta
- สำหรับเวอร์ชัน Card 3Y, Card 5Y ไม่สามารถเรียกใช้ฟังก์ชัน Highlight

10. ข้อมูลเปรียบเทียบหมวดอุตสาหกรรม (Sector Comparison)

แสดงข้อมูลเปรียบเทียบของแต่ละกลุ่มอุตสาหกรรมต่างๆ เช่น การเปลี่ยนแปลงของดัชนี ปริมาณและมูลค่าการซื้อขาย ค่าทางสถิติ ตัวเลขทางการเงิน อัตราส่วนทางการเงิน ฯลฯ ภายในช่วงเวลาที่กำหนด

1. เลือกข้อมูลที่ต้องการเปรียบเทียบ
2. เลือกรูปแบบการแสดงผล
3. เลือกลักษณะของข้อมูล (ถ้ามี)
4. เลือกช่วงเวลาที่ต้องการ
5. คลิกปุ่ม Go



Rank	Sector	Index				Total Volume		Volume/Day		Total Value		Value/Day			
		High	Date	Low	Date	Close	%	1000 Shares	%	1000 Shares	%	THB/Bt	%	THB/Bt	%
	SET	1,090.67	18/04/2011	1,090.67	18/04/2011	1,090.67	0.00	3,898,008.84	200.00	3,898,009.84	100.00	14,295.82	200.00	34,295.82	200.00
1	SET2	313.18	18/04/2011	313.18	18/04/2011	313.18	1.00	131,987.09	3.66	131,987.09	3.66	3,200.36	9.04	3,100.16	9.04
	SET3	255.84	18/04/2011	255.84	18/04/2011	255.84	-0.21	21,217.15	0.59	21,217.15	0.59	427.89	1.25	427.88	1.25

หมายเหตุ - สำหรับเวอร์ชัน Advance และ Multi-Market ใช้ได้ทุกฟังก์ชัน
- สำหรับเวอร์ชัน Card 3Y, Card 5Y, Professional และ Enterprise ไม่สามารถดูค่า TRI และ Beta

11. ข้อมูลเปรียบเทียบรายหลักทรัพย์ (Stock Comparison)

แสดงข้อมูลเปรียบเทียบรายหลักทรัพย์ เช่น การเปลี่ยนแปลงของราคา ปริมาณและมูลค่าการซื้อขาย ค่าทางสถิติ ตัวเลขทางการเงิน อัตราส่วนทางการเงิน ฯลฯ ภายในช่วงเวลาที่กำหนด

กรณีเปรียบเทียบด้านราคาและสถิติ

1. เลือก Trading & Statistics
2. เลือก Adjusted Price (ถ้ามี)
3. เลือกรูปแบบการแสดงผล
 - Industry/Sector แสดงราคาหลักทรัพย์ แยกตามกลุ่มอุตสาหกรรม
 - Type of Securities แสดงราคาหลักทรัพย์ แยกตามประเภทของหลักทรัพย์
 - Trading Boards แสดงราคาหลักทรัพย์ แยกตามกระดานซื้อขาย
 - Bond Market แสดงราคาหลักทรัพย์ประเภทตราสารหนี้
 - Enter Symbol แสดงราคาหลักทรัพย์รายตัว โดยการใส่ชื่อย่อหลักทรัพย์ที่ต้องการ
 - Favorite Stock แสดงราคาหลักทรัพย์ ตามที่ได้บันทึกไว้แล้ว
4. เลือกช่วงเวลาที่ต้องการ
5. คลิกปุ่ม Go

กรณีเปรียบเทียบด้านตัวเลขทางการเงินและอัตราส่วนทางการเงิน

1. เลือก Financial Data & Key Financial Ratios
2. เลือกรูปแบบการแสดงผล
3. เลือกช่วงเวลาที่ต้องการ
4. คลิกปุ่ม Go

เพิ่มเติม - คลิกที่ หัวตาราง เพื่อจัดเรียงลำดับของข้อมูลได้
- คลิกที่ Add/Remove Columns เพื่อเพิ่ม/ลดข้อมูลสำหรับการแสดงผลได้
- คลิกที่ Set to Default เพื่อกลับสู่การแสดงผลตั้งต้น

Comparison Type: Trading & Statistics Adjusted Price

View By: Industry/Sector
SET Group By: Symbol

Period: Daily 12/04/2011 To 12/04/2011

Remarks: Excluding Foreign Securities
Price of 1% DE security is the same as the price of underlying security on the main board.

Get to default: (Click on keypad at column name to sort result or add/remove columns) Remarks: Volume, Value and Avg Price include 09:00 Trading Time Price only. Auto Matching

Symbol	Price	Open	High	Low	Trading			Statistics			
					Close	%Chg	Volume ('000 Shares)	Value (M.Baht)	Market Cap.(M.Baht)	P/E* (Times)	Dividend Yield(%)
<u>A</u>	3.62	3.60	3.60	3.55	3.60	-0.55	30.30	0.29	2,728.80	6.38	-
<u>ABDO</u>	-	-	-	-	-	N/A	-	-	140.00	4.42	-
<u>ADVANC</u>	86.50	87.00	87.75	86.25	87.75	1.45	7,013.80	611.47	280,775.83	12.69	14.71
<u>AOT</u>	34.00	33.75	34.00	33.75	34.00	-	20.80	0.71	8,500.00	30.49	6.18

- หมายเหตุ
- สำหรับเวอร์ชัน Advance, Multi-Market ใช้ได้ทุกฟังก์ชัน
 - สำหรับเวอร์ชัน Card 3Y, Card 5Y, Professional และ Enterprise ไม่สามารถดูค่า TRI
 - สำหรับเวอร์ชัน Card 3Y, Card 5Y, ไม่สามารถดูค่า Adjusted Price
 - ค่าสถิติที่แสดงเป็นค่า ณ.ช่วงสิ้นสุดของช่วงเวลาที่เลือก

12. ข้อมูลธุรกรรมขายชอร์ต (Short Sales)

แสดงข้อมูลการขายชอร์ตของหลักทรัพย์ ภายในช่วงเวลาที่กำหนด

กรณีเลือกดูข้อมูลตามหลักทรัพย์

1. เลือก by Securities
2. เลือกกลุ่มของหลักทรัพย์ที่ต้องการ
3. เลือกช่วงเวลาที่ต้องการ
4. คลิกปุ่ม Go

กรณีเลือกดูข้อมูลตามวันที่

1. เลือก by Date
2. ใส่ชื่อย่อหลักทรัพย์ หรือเลือกจากฟังก์ชัน Look up
3. เลือกช่วงเวลาที่ต้องการ
4. คลิกปุ่ม Go

เพิ่มเติม - คลิกที่ หัวตาราง เพื่อจัดเรียงลำดับของข้อมูลได้

Display: By Securities

View By: Enter Symbols

1. 2. 3. 4. 5.
6. 7. 8. 9. 10.

Period: 1D 5D 1M 3M 6M 1Y 3Y 6Y YTD
Daily 12/12/2014 To 12/12/2014

Go

Click on underlined column heading to sort results

<u>Symbol</u>	<u>Volume (Shares)</u>	<u>Value (Baht)</u>	<u>%Short Sale Volume Comparing with Auto Matching</u>	<u>%Short Sale Value Comparing with Auto Matching</u>
ADVANC	213,500	51,354,100.00	4.43	4.43
AOT	60,300	16,945,400.00	1.75	1.76

ดัชนี FTSE SET Index Series

13. ราคาดัชนี FTSE SET Index Series (Index Values)

แสดงข้อมูลดัชนี FTSE SET Index Series แบบ Delay 15 นาที และข้อมูลสิ้นวันล่าสุดของ FTSE SET All-Share Index ตามหมวดธุรกิจและกลุ่มอุตสาหกรรม

14. กราฟดัชนีย้อนหลัง FTSE SET Index Series (Historical Chart)

แสดงข้อมูลดัชนี FTSE SET Index Series ย้อนหลังในรูปของกราฟ

เอ็นวีดีอาร์ (NVDR)

15. สถิติการลงทุนในเอ็นวีดีอาร์ (NVDR Statistics)

แสดงสถิติภาพรวมการลงทุนของบริษัท ไทยเอ็นวีดีอาร์ จำกัด ซึ่งประกอบด้วยจำนวนหลักทรัพย์ จำนวนบริษัท และมูลค่าของหลักทรัพย์ที่ถือครอง พร้อมอัตราส่วนของบริษัทที่ถือครองต่อจำนวนบริษัททั้งหมด โดยสามารถเรียกดูข้อมูลเป็นรายปี รายเดือน และรายวัน

- คลิก ปีที่ต้องการ สำหรับการแสดงข้อมูลของปีนั้นๆ (โดยแสดงข้อมูลเป็นรายเดือน)
- คลิก เดือนที่ต้องการ สำหรับการแสดงข้อมูลของเดือนนั้นๆ (โดยแสดงข้อมูลเป็นรายวัน)

(As of 18/04/2011)	2007	2008	2009	2010	2011
No. of Securities held by Thai NVDR	598	596	612	615	619
SET	544	537	537	531	535
- Common Stocks	471	473	472	472	473
- Preferred Stocks	6	5	6	7	6
- Warrants	67	59	59	52	56

16. ข้อมูลการซื้อขายเอ็นวีดีอาร์ (NVDR Trading)

แสดงข้อมูลการซื้อขายเอ็นวีดีอาร์ การซื้อขายของหลักทรัพย์อ้างอิง และการถือครองหลักทรัพย์ของบริษัท ไทยเอ็นวีดีอาร์ จำกัด ในช่วงเวลาที่กำหนด

กรณีเรียกดูข้อมูลการซื้อขาย

1. เลือก NVDR Trading
2. เลือกรูปแบบการแสดงผล/กลุ่มของข้อมูล
3. เลือกลักษณะของข้อมูล (ถ้ามี)
4. เลือกช่วงเวลาที่ต้องการ
5. คลิกปุ่ม Go

- เพิ่มเติม - คลิกที่ Volume เพื่อแสดงข้อมูลเฉพาะปริมาณการซื้อขาย
 - คลิกที่ Value เพื่อแสดงข้อมูลเฉพาะมูลค่าการซื้อขาย
 - คลิกที่ All เพื่อแสดงข้อมูลรวมปริมาณและมูลค่าการซื้อขาย

กรณีเรียกดูข้อมูลการถือครอง

1. เลือก NVDR Outstanding
2. เลือกช่วงเวลาที่ต้องการ
3. คลิกปุ่ม Go

กรณีเรียกดูข้อมูลเปรียบเทียบ

1. เลือก NVDR Comparative
2. เลือกช่วงเวลาที่ต้องการ
3. คลิกปุ่ม Go

Display:
 View by:
 SET Ranking by Industry/Sector
 Period: To

Click on column names heading to sort results

	WDR Turnover (Buy)	WDR Turnover (Sell)	WDR Turnover (Buy+Sell)	WDR Turnover (Net)	% of WDR to the Underlying Securities Turnover
Symbol	Value (฿.Bath)	Value (฿.Bath)	Value (฿.Bath)	Value (฿.Bath)	Value
Total	6,397.14	3,897.46	10,294.63	2,499.65	16.09
ADYANC	294.52	67.98	362.50	126.95	19.96
AEOHTS	0.68	-	0.68	0.68	47.86
AH	-	1.62	1.62	-1.62	7.23
AIT	0.35	1.02	1.38	-0.87	1.59

Display:
 Period:

The Securities held by the Thai WDR Co., Ltd. on 31 Jan 2011

Symbol	Name of Securities	Volume ('000 Shares)	Percent of Paid-Up Capital (%)	Industry/Sector
TISCO-P	TISCO FINANCIAL GROUP PUBLIC COMPANY LIMITED	22.30	63.07	-/-
RAIMON	RAIMON LAND PUBLIC COMPANY LIMITED	989,953.91	30.46	PROPCON/PROP
BBL	BANGKOK BANK PUBLIC COMPANY LIMITED	501,792.65	26.29	FINANCIAL/BANK
E-W1	EVOLUTION CAPITAL PUBLIC COMPANY LIMITED Existing shareholders	87,196.82	25.13	-/-

Display:
 Period: To

Period	% of WDR Trading Value to Total Market Trading Value			% of WDR Trading Value to Trading Value of Underlying Securities			% of WDR Trading Value to Trading Value of Foreign Investor		
	SET	mai	Total	SET	mai	Total	SET	mai	Total
18/04/2011	15.01	0.99	14.78	35.05	1.22	15.83	45.24	92.43	45.27
12/04/2011	8.46	0.39	8.27	8.90	0.46	8.73	38.71	60.42	38.73
11/04/2011	30.36	0.68	10.06	30.72	0.90	10.49	45.60	75.43	45.63
08/04/2011	30.05	1.18	9.83	30.90	1.35	10.27	43.81	84.65	43.88

ข่าว (News)
17. ข่าววันนี้ (Today News)

แสดงข่าวที่แจ้งโดยบริษัทจดทะเบียน และหน่วยงานที่เกี่ยวข้อง ที่เกิดขึ้นในวันนี้เท่านั้น

1. เลือกแหล่งที่มาของข่าว (Company News, Regulator News)
2. เลือกรูปแบบการแสดงผล
 - รายหลักทรัพย์
 - ตามประเภทของหลักทรัพย์
 - ตามกลุ่มอุตสาหกรรม
3. คลิกปุ่ม Go

เพิ่มเติม - คลิกที่ Link ด้านบนตารางแสดงผล เพื่อเลือกช่วงเวลาของข่าว

- คลิกที่ Link ไฟล์ เพื่อเปิดอ่านข้อมูลข่าว สรุปในรูปแบบ html และข่าวเต็มในรูปแบบ pdf



Date/Time	Symbol	Source	Subject	
15/12/2014 17:06	WAT	WAT	The Exercise of Warrants to Purchase Ordinary Shares (WAT-W2) No.2	Detail
15/12/2014 17:05	TKS	TKS	Proposing the Agenda of the AGM 2015 and the list of candidates for the new Directors	Detail

18. ข่าวในอดีต (Historical News)

แสดงข่าวที่แจ้งโดยบริษัทจดทะเบียน และหน่วยงานที่เกี่ยวข้อง ภายในช่วงเวลาที่กำหนด

1. เลือกแหล่งที่มาของข่าว (Company News, Regulator News)
2. เลือกรูปแบบการแสดงผล
 - รายหลักทรัพย์
 - ตามประเภทของหลักทรัพย์
 - ตามกลุ่มอุตสาหกรรม
3. ใส่หัวข้อข่าวที่ต้องการ (ถ้ามี)
4. เลือกชนิดของข่าว
5. เลือกช่วงเวลาที่ต้องการ
6. คลิกปุ่ม Go

เพิ่มเติม - คลิกที่ Link ไฟล์ เพื่อเปิดอ่านข้อมูลข่าว สรุปในรูปแบบ html และข่าวเต็มในรูปแบบ pdf

Source : Company News Regulator News

View by : Enter Symbol [Look up](#)

Subject:

Type of News : All

Period : 1D 3D 1M 3M 6M 1Y 2Y 3Y
 12/12/2014 To 12/12/2014 [Go](#)

Remark: News announced before 4 September 2012 can be displayed in 2 categories, All News or Financial Statement News. To search for news that are not Financial Statements please set Type of News to All.

Click on an individual column heading to sort results

Date/Time	Symbol	Source	Subject	
12/12/2014 21:07	UBC	UBC	The Resolutions of the Extraordinary General Shareholders' Meeting No.1/2014	Detail
12/12/2014 20:04	RO3NA	RO3NA	Notification of Schedule for the Exercise of the RO3NA-w3 Warrants No.13	Detail

19. Market Alerts

แสดงข่าวกลุ่ม Market Alert โดยเฉพาะ ซึ่งเป็นข่าวที่แจ้งโดยบริษัทจดทะเบียน และหน่วยงานที่เกี่ยวข้อง ภายในช่วงเวลาที่กำหนด

1. เลือกประเภทของข่าว
2. ใส่ชื่อย่อหลักทรัพย์ หรือเลือกหลักทรัพย์จากฟังก์ชัน Look up
3. ใส่หัวข้อข่าวที่ต้องการ (ถ้ามี)
4. เลือกช่วงเวลาที่ต้องการ
5. คลิกปุ่ม Go

Type of News : Trading Alert List
 Cash Balance Securities
 Investor Alert News
 Exchange Enquiries/Responses
 Other Actions

Symbol: [Look up](#)

Subject:

Period : 1D 3D 1M 3M 6M 1Y 2Y 3Y
 13/11/2014 To 15/12/2014 [Go](#)

Trading Alert List

Date/Time	Symbol	Source	Subject	Related News
12/12/2014 17:08	SET	SET	Trading Alert List Information	Detail
12/12/2014 17:08	ABC	SET	Trading Alert List Information	Detail View Distribution

20. หลักทรัพย์ที่เข้าข่ายมาตรการกำกับการซื้อขาย (Securities Met Market Surveillance Criteria)

แสดงหลักทรัพย์ที่เข้าข่ายมาตรการกำกับการซื้อขาย ภายในช่วงเวลาที่กำหนด

1. ใส่ชื่อย่อหลักทรัพย์ หรือเลือกหลักทรัพย์จากฟังก์ชัน Look up
2. เลือกระดับของมาตรการที่ต้องการ
3. เลือกช่วงเวลาที่ต้องการ
4. คลิกปุ่ม Go

Symbol [Look up](#) :

Level: All

Period: 1D 3D 1M 3M 6M 1Y 2Y 3Y
 15/12/2014 To 15/12/2014 [Go](#)

Level 1: Cash Balance

Local Symbol	Foreign Symbol	Market	Security Name	Start date	End date
ABC	ABC-F	SET	ABC SECURITIES PUBLIC COMPANY LIMITED	10/11/2014	10/12/2014
ABC-W2	-	SET	ABC SECURITIES PUBLIC COMPANY LIMITED Right Offering	10/11/2014	10/12/2014

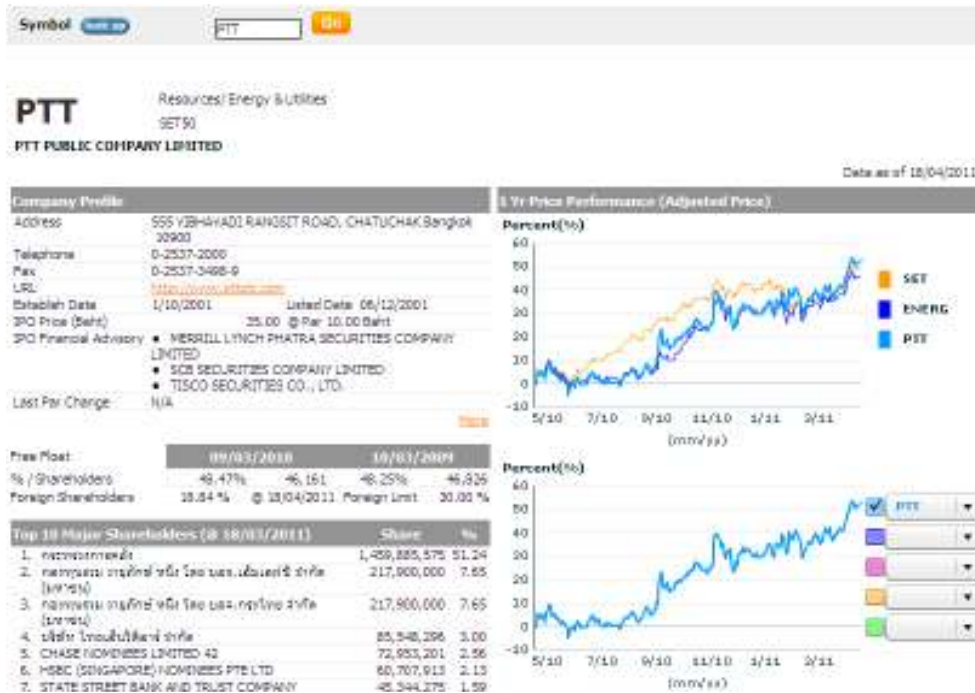
ข้อมูลบริษัทจดทะเบียน (Company)

21. สรุปข้อเสนอบริษัทจดทะเบียน (Company Summary)

แสดงข้อมูลบริษัทจดทะเบียนในรูปแบบของ Factsheet ที่รวมข้อมูลสำคัญ เช่น ที่อยู่ รายชื่อกรรมการ รายชื่อผู้ถือหุ้นใหญ่ ข้อจำกัดหุ้นต่างตัว ราคาปิดล่าสุด งบการเงิน และค่าทางสถิติที่สำคัญ

1. ใส่ชื่อย่อหลักทรัพย์ หรือเลือกจากฟังก์ชัน Look up
2. คลิกปุ่ม Go

เพิ่มเติม - คลิก More ด้านล่างของแต่ละส่วนข้อมูล เพื่อไปยังหน้าแสดงข้อมูลเพิ่มเติม



22. ประวัติบริษัท (Company Profile)

แสดงข้อมูลประวัติของบริษัทจดทะเบียน และข้อมูลของหลักทรัพย์ที่ออกโดยบริษัท

ส่วนแรกแสดงข้อมูลบริษัทจดทะเบียน (Listed Company)

1. ใส่ชื่อย่อหลักทรัพย์ หรือเลือกจากฟังก์ชัน Look up
2. คลิกปุ่ม Go

ส่วนที่สองแสดงข้อมูลของหลักทรัพย์ (Securities)

3. เลือก Securities เพื่อแสดงหลักทรัพย์ที่ออกโดยบริษัทจดทะเบียน โดย

XXX	หมายถึง	หุ้นสามัญ
XXX-F	หมายถึง	หุ้นกระดานต่างประเทศ
XXX-W	หมายถึง	ใบสำคัญแสดงสิทธิฯ
XXX-P	หมายถึง	หุ้นบริมสิทธิ
XXX-@1	หมายถึง	หุ้นแปลงสภาพ
XXX-#1	หมายถึง	หุ้นกู้

- | | |
|---------------------------|--|
| เพิ่มเติม - คลิก Name | เพื่อดูประวัติการเปลี่ยนชื่อย่อหลักทรัพย์ |
| - คลิก Authorized Capital | เพื่อดูประวัติการเปลี่ยนทุนจดทะเบียน |
| - คลิก Paid-up Capital | เพื่อดูประวัติการเปลี่ยนทุนจดทะเบียนชำระแล้ว |
| - คลิก Form 56-1 | เพื่อดูรายละเอียดของข้อมูลฟอร์ม 56-1 ในปีทีเลือก |
| - คลิก Dividend Policy | เพื่อดูประวัติการจ่ายปันผล |
| - คลิก Industry/Sector | เพื่อดูประวัติการเปลี่ยนหมวดธุรกิจ/กลุ่มอุตสาหกรรม |
| - คลิก Par | เพื่อดูประวัติการเปลี่ยนแปลงพาร์ |
| - คลิก Foreign Limit | เพื่อดูข้อจำกัดหุ้นต่างตัว |

Symbol

PTT PUBLIC COMPANY LIMITED

Name: PTT PUBLIC COMPANY LIMITED
Address: 555 VIBHAVADI RANGSIT ROAD, CHATUCHAK Bangkok
Telephone: 0-2537-2000
Fax: 0-2537-2498-9
URL: <http://www.pttplc.com/>
Establishment Date: 1/30/2001
Application for Listing Date: -
Company Type: Company-Listed

	Common Stock	Preferred Stock	
Authorized Capital (Common Stock)	28,572,457,250.00 Baht	Authorized Capital (Preferred)	-
Paid-up Capital (Common Stock)	28,490,420,250.00 Baht	Paid-up Capital (Preferred)	-
Paid-up Stock (Common Stock)	2,849,042,025 Shares	Paid-up Stock (Preferred Stock)	

Securities

Securities

Name: PTT PUBLIC COMPANY LIMITED
Market: SET
Industry/Sector: Resources/ Energy & Utilities
Security Type: Common Stocks
Status: Listed
Listed Date: 06/12/2001
No. of Listed Share: 2,849,042,025 Shares
Trading Date: 06/12/2001

23. ข้อมูล Highlight ของบริษัท (Company Highlights)

แสดงข้อมูล Highlight ของบริษัทจดทะเบียน เช่นราคาปิด ค่าสถิติที่สำคัญ อัตราส่วนทางการเงิน ฯลฯ ตามช่วงเวลาของงบการเงิน

1. ใส่ชื่อย่อหลักทรัพย์ หรือเลือกหลักทรัพย์จากฟังก์ชัน Look up
2. เลือกช่วงเวลาของงบการเงิน
3. เลือกช่วงเวลาตามรอบบัญชี (Fiscal Year, Calendar Year)
4. เลือกการแสดงข้อมูลเปรียบเทียบ
 - Comparative แสดงข้อมูลเปรียบเทียบช่วงเดียวกันของแต่ละปี (4 ช่วงเวลา)
 - Consecutive แสดงข้อมูลงบการเงินต่อเนื่องกัน (4 ช่วงเวลา)
5. คลิกปุ่ม Go

Symbol

Period Year To

Account Period Comparison

Remark: Consecutive comparison cannot be used for period "3 Months", "3 Months" and "Yearly"

PTT: PTT PUBLIC COMPANY LIMITED

ITEMS:	2014			2013++			2012++			2011++		
	Oct - 12	Dec	%Chg	Oct - Dec	%Chg	Oct - Dec	%Chg	Oct - Dec	%Chg	Oct - Dec	%Chg	
Trading (Adjusted Price)												
Close	(Baht)	330.00	+15.78	296.00	-11.88	332.00	+4.40	318.00	-0.82			
High	(Baht)	396.00	+22.84	324.00	-1.57	356.00	+2.75	327.00	-5.12			

24. การซื้อขายในอดีต (Historical Trading)

แสดงข้อมูลราคาซื้อขายและค่าทางสถิติของหลักทรัพย์จดทะเบียนย้อนหลัง ในช่วงเวลาที่กำหนด

กรณีเรียกดูข้อมูลราคาและสถิติ

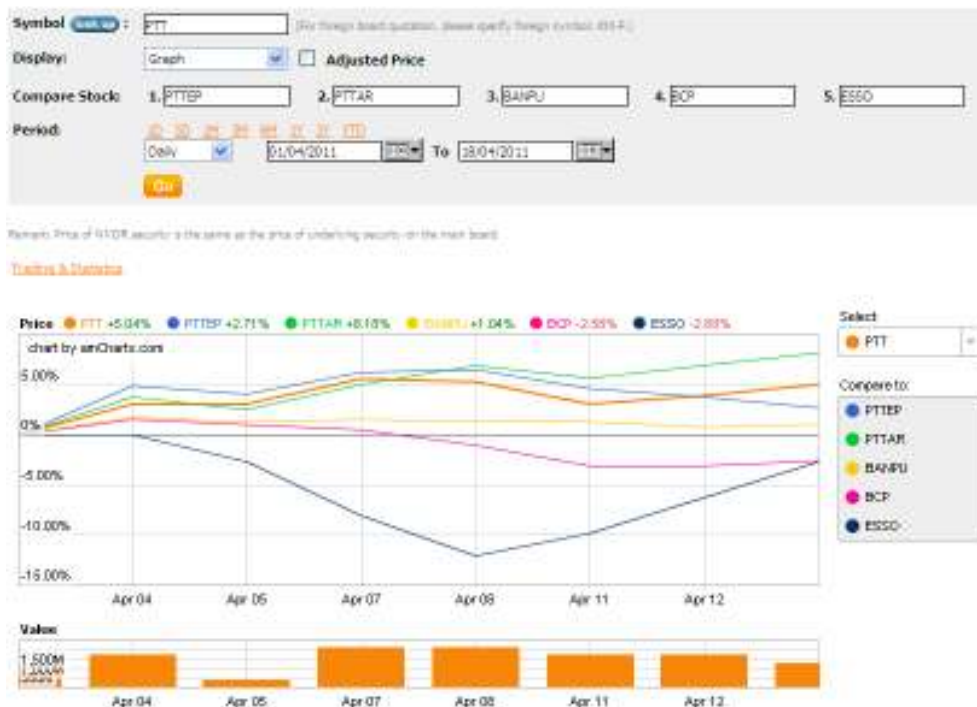
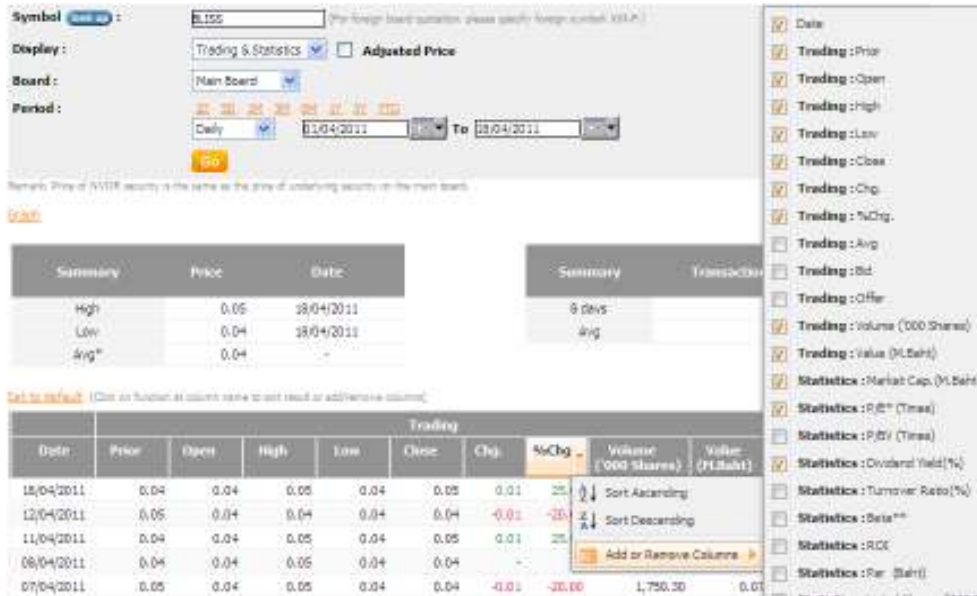
1. ใส่ชื่อย่อหลักทรัพย์ หรือเลือกหลักทรัพย์จากฟังก์ชัน Look up
2. เลือก Trading Statistics
3. เลือก Adjusted Price (ถ้าต้องการ)
4. เลือกกระดานซื้อขาย (Main Board, Foreign Board, Big-lot Board, Odd-lot Board, All Board)
5. เลือกช่วงเวลาที่ต้องการ
6. คลิกปุ่ม Go

กรณีเรียกดูข้อมูลกราฟ

1. ใส่ชื่อย่อหลักทรัพย์ หรือเลือกหลักทรัพย์จากฟังก์ชัน Look up

2. เลือก Graph
3. เลือก Adjusted Price (ถ้าต้องการ)
4. ใส่ชื่อย่อหลักทรัพย์ที่ต้องการเปรียบเทียบ (ถ้าต้องการ)
5. เลือกช่วงเวลาที่ต้องการ
6. คลิกปุ่ม Go

เพิ่มเติม - คลิกที่ หัวตาราง เพื่อจัดเรียงลำดับของข้อมูลได้
 - คลิกที่ Add/Remove Columns เพื่อเพิ่ม/ลดข้อมูลสำหรับการแสดงผลได้
 - คลิกที่ Set to Default เพื่อกลับสู่การแสดงผลตั้งต้น

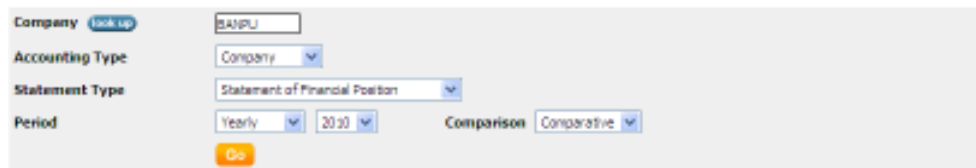


หมายเหตุ - สำหรับเวอร์ชัน Professional, Advance, Multi-Market และ Enterprise ใช้ได้ทุกฟังก์ชัน
 - สำหรับเวอร์ชัน Card 3Y, Card 5Y, ไม่สามารถดูค่า Adjusted Price
 - ค่าสถิติที่แสดงเป็นค่า ณ. ช่วงสิ้นสุดของช่วงเวลาที่เลือก

25. งบการเงิน (Financial Statement)

แสดงข้อมูลงบการเงินของหลักทรัพย์จดทะเบียน โดยสามารถเปรียบเทียบกับข้อมูลย้อนหลัง

1. ใส่ชื่อย่อหลักทรัพย์ หรือเลือกหลักทรัพย์จากฟังก์ชัน Look up
2. เลือกรูปแบบของงบการเงิน
 - Company งบบริษัท
 - Consolidated งบรวม
3. เลือกประเภทของงบการเงิน
 - Statement of Financial Position งบแสดงฐานะการเงิน
 - Statement of Comprehensive Income งบกำไรขาดทุนเบ็ดเสร็จ
 - Statement of Cash Flow งบกระแสเงินสด
4. เลือกช่วงเวลาตามงบการเงินที่ต้องการ
5. เลือกการแสดงผลเปรียบเทียบ
 - Comparative แสดงข้อมูลเปรียบเทียบช่วงเดียวกันของแต่ละปี (4 ช่วงเวลา)
 - Consecutive แสดงข้อมูลงบการเงินต่อเนื่องกัน (4 ช่วงเวลา)



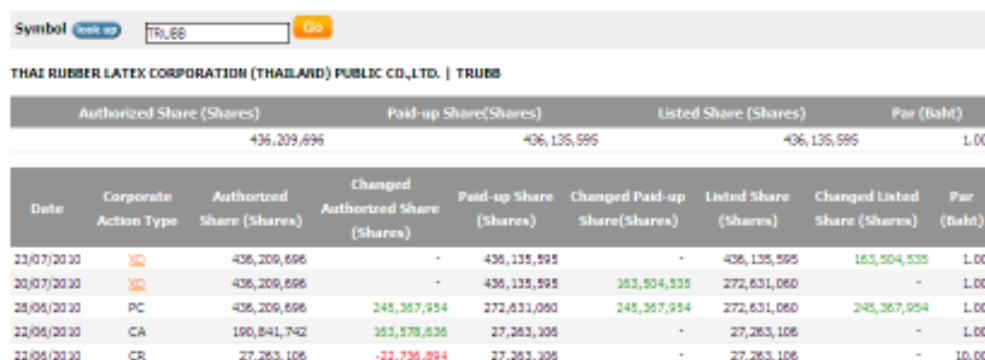
Items	Yearly/2010 (31/12/2010)		Yearly/2009 (31/12/2009)		Yearly/2008 (31/12/2008)		Yearly/2007 (31/12/2007)	
	PLBaht	%Change	PLBaht	%Change	PLBaht	%Change	PLBaht	%Change
CASH AND CASH EQUIVALENTS	3,244.29	+1.62	3,192.49	+280.34	1,138.81	-64.66	3,222.32	+70.95
TRADE ACCOUNTS AND NOTES RECEIVABLE - NET	305.50	+31.54	232.25	-39.56	384.29	-3.34	397.55	+303.42
ADVANCES AND SHORT-TERM LOANS	854.51	+285.30	233.92	-31.52	341.61	+210.23	110.12	-78.92
RELATED PARTIES	854.51	+285.30	233.92	-31.52	341.61	+210.23	110.12	-78.92
DIVIDENDS	470.90	-14.72	552.17	+82.97	338.83	-32.87	504.76	+54.79
OTHER SHORT TERM ACCOUNT RECEIVABLES - NET	805.13	-20.08	1,007.42	-87.38	7,859.21	+109.52	3,751.07	+307.25
RELATED PARTIES	805.13	-20.08	1,007.42	-87.38	7,859.21	+109.52	3,751.07	+307.25
OTHER CURRENT ASSETS	4,939.62	+6.02	4,659.10	+1,300.53	388.09	-36.01	606.48	-60.30
DIVIDEND RECEIVABLES	4,552.40	+4.66	4,346.53	-	-	-	-	-
OTHER CURRENT ASSETS - OTHERS	387.23	+25.09	309.56	-	-	-	-	-
TOTAL CURRENT ASSETS	30,639.94	+7.52	9,877.35	-5.49	30,480.84	+21.63	8,592.26	+59.92

26. การเปลี่ยนแปลงทุน (Capital Movement)

แสดงข้อมูลการเปลี่ยนแปลงทุนของบริษัทจดทะเบียน

1. ใส่ชื่อย่อหลักทรัพย์ หรือเลือกหลักทรัพย์จากฟังก์ชัน Look up
2. คลิกปุ่ม Go

เพิ่มเติม - คลิก เครื่องหมายการเปลี่ยนแปลงทุน เพื่อดูรายละเอียดของแต่ละเหตุการณ์



THAI RUBBER LATEX CORPORATION (THAILAND) PUBLIC CO.,LTD. TRUBB								
Authorized Share (Shares)		Paid-up Share(Shares)		Listed Share (Shares)		Par (Baht)		
436,209,696		436,135,595		436,135,595		1.00		
Date	Corporate Action Type	Authorized Share (Shares)	Changed Authorized Share (Shares)	Paid-up Share (Shares)	Changed Paid-up Share(Shares)	Listed Share (Shares)	Changed Listed Share (Shares)	Par (Baht)
22/07/2010	UD	436,209,696	-	436,135,595	-	436,135,595	163,504,535	1.00
20/07/2010	UD	436,209,696	-	436,135,595	163,504,535	272,631,060	-	1.00
28/04/2010	PC	436,209,696	245,367,954	272,631,060	245,367,954	272,631,060	245,367,954	1.00
22/04/2010	CA	190,841,742	163,578,636	27,263,306	-	27,263,106	-	1.00
22/04/2010	CR	27,263,106	-22,736,894	27,263,306	-	27,263,106	-	10.00

27. การซื้อหุ้นคืน (Share Repurchase)

แสดงรายละเอียดการซื้อหุ้นคืน/การขายหุ้นคืน รวมทั้งจำนวนหุ้นและมูลค่าที่เกิดขึ้น ของแต่ละหลักทรัพย์

1. ใส่ชื่อย่อหลักทรัพย์ หรือเลือกหลักทรัพย์จากฟังก์ชัน Look up
2. คลิกปุ่ม Go

เพิ่มเติม - คลิก drop-down เพื่อเลือกช่วงเวลาของโปรแกรมการซื้อหุ้นคืนของบริษัท

Symbol

L.P.I. DEVELOPMENT PUBLIC COMPANY LIMITED | LPI

Date of the resolution of the board of directors: 09/30/2008 - Ended Program

Status of program: Ended

Procedure for repurchasing shares: on the SET

Share repurchase start date: 24 October 2008

Share repurchase end date: 23 April 2009

Share resale end date: 22 April 2012

The maximum number of shares repurchased (adjusted par): 62,000,000 Shares

Cumulative number of shares repurchased to date: 8,146,300 Shares

Total value: 17,841,389.00 Baht

Number of shares resale: 8,146,300 Shares

Reporting Share Repurchases (Date of the resolution of the board of directors: 9 October 2008)

Repurchase / Resale	Procedure	Transaction Date	No. of shares (adjusted par)	No. of shares (as reporting)	Lowest Price (Baht/Share)	Highest Price (Baht/Share)	Total Value (Baht)
Resale	on the SET	11/12/2009	1,570,000	1,570,000	7.00	7.30	11,010,000.00
Resale	on the SET	08/12/2009	69,300	69,300	7.00	7.00	485,100.00
Resale	on the SET	04/12/2009	2,060,700	2,060,700	7.00	7.00	14,424,900.00
Resale	on the SET	03/12/2009	4,446,300	4,446,300	6.90	7.30	31,183,415.00
Repurchase	on the SET	15/01/2009	50,000	50,000	2.30	2.30	105,000.00

28. ข้อมูลการให้สิทธิซื้อหุ้น (Subscription)

แสดงรายละเอียดการให้สิทธิซื้อหุ้นของหลักทรัพย์ แยกตามประเภทของสิทธิประโยชน์

1. ใส่ชื่อย่อหลักทรัพย์ หรือเลือกหลักทรัพย์จากฟังก์ชัน Look up
2. คลิกปุ่ม Go

Symbol

CHAROEN POKPHAND FOODS PUBLIC COMPANY LIMITED

Symbol	Type	Subscription on Date	Subscription on Ratio (Old/New)	Subscription on Price (per Share)	Allotted Shares (Shares)	Issued Shares (Shares)	Trade Date	Price on Trade Date (Baht)
CPF	XR	26/06/2000	1:1	10.00 Baht	191,838,767	190,209,817	26/07/2000	42.75
CPF	PP	25/09/1998	-	54.00 Baht	43,493,300	38,529,451	23/11/1998	49.00

29. สิทธิประโยชน์ (Rights & Benefits)

แสดงเหตุการณ์และสิทธิประโยชน์จากการถือครองหลักทรัพย์ เช่น การจ่ายปันผล การได้รับดอกเบี้ย ฯลฯ

1. ใส่ชื่อย่อหลักทรัพย์ หรือเลือกหลักทรัพย์จากฟังก์ชัน Look up
2. เลือกประเภทของสิทธิประโยชน์
 - All 3 Years แสดงเครื่องหมายทั้งหมดย้อนหลัง 3 ปี
 - XD การจ่ายปันผล
 - XR การให้สิทธิซื้อหุ้นออกใหม่
 - XM การประชุมผู้ถือหุ้น
 - XE การใช้สิทธิของใบสำคัญแสดงสิทธิ
 - XI การรับดอกเบี้ย
 - XC การใช้สิทธิของหุ้นกู้แปลงสภาพ
 - XN การคืนเงินจากการลดทุน
3. คลิกปุ่ม Go

Symbol

Type:

THE BANGCHAK PETROLEUM PUBLIC COMPANY LIMITED

Symbol	Type	Board Date	X-Date	Detail	
BCP-W1	XE	29/08/2005	19/04/2011	Book Closing Date	22/04/2011
				Exercise Period	28/04/2011 - 11/05/2011
				Exercise Price	38.00 Baht
				Ratio (Warrant: Common)	1: 1
				Remark	
BCP	XD	15/02/2011	28/02/2011	Book Closing Date	03/03/2011
				Payment Date	19/04/2011 - 19/04/2011
				Dividend (per Share)	0.55 Baht
				Operation Period	01/07/2010 - 01/07/2010

30. การลงทุน (Investment)

แสดงรายละเอียดการลงทุนของบริษัทในบริษัทร่วมหรือบริษัทย่อย

1. ใส่ชื่อย่อหลักทรัพย์ หรือเลือกหลักทรัพย์จากฟังก์ชัน Look up
2. คลิกปุ่ม Go

เพิ่มเติม - คลิกที่ หัวตาราง เพื่อจัดเรียงลำดับของ Company, %Investment และ As of Date ได้

Symbol

THE BANGCHAK PETROLEUM PUBLIC COMPANY LIMITED						
Company	Type of Business	Currency	Paid up (Million)	% Investment	Type of Investment	As of Date
Bangchak Solar Energy Co., Ltd.	To operate the solar power plant project	THB	-	100.00	Consolidated/Subsidiary Method	27/10/2010
The Bangchak BioFuel Company Limited	Production and commercialization of bio-diesel	THB	70.38	70.00	Consolidated/Subsidiary Method	30/01/2008
THE BANGCHAK GREEN NET CO., LTD.	Manage BCP service station and consumer goods retailer	THB	1.00	49.00	Equity Method	31/12/2005
Urban Bio Ethanol Company Limited	Manufacturer of ethanol from fresh cassava roots and cassava chips	THB	-	21.28	Equity Method	31/03/2011

31. ข้อจำกัดหุ้นต่างดาว (Foreign Limit)

แสดงรายละเอียดข้อจำกัดหุ้นต่างดาวของหลักทรัพย์จดทะเบียน ในช่วงเวลาที่กำหนด

1. ใส่ชื่อย่อหลักทรัพย์ หรือเลือกหลักทรัพย์จากฟังก์ชัน Look up
2. เลือกช่วงเวลาที่ต้องการ
3. คลิกปุ่ม Go

เพิ่มเติม - กรณีไม่ใส่ชื่อย่อ จะแสดงหลักทรัพย์ทั้งหมด

- คลิกที่ หัวตาราง เพื่อจัดเรียงลำดับของ Symbol และ Date ได้

Symbol Symbol not found for issuing of symbol

Period: To

Symbol	Date	Foreign Limit		Foreign Available		Foreign Offer		Foreign Limit for Exercise	
		Shares	%	Shares	%	Shares	%	Shares	%
BBL	18/04/2011	477,210,723	25.00000	0	0.00000	310,248,320	16.20000	477,210,723	25.00000
BBL	12/04/2011	477,210,723	25.00000	0	0.00000	308,482,717	16.21150	477,210,723	25.00000
BBL	11/04/2011	477,210,723	25.00000	0	0.00000	307,728,220	16.12110	477,210,723	25.00000

32. คณะกรรมการ (Management)

แสดงรายชื่อคณะกรรมการบริษัท

กรณีเรียกดูรายชื่อคณะกรรมการบริษัท

1. ใส่ชื่อย่อหลักทรัพย์ หรือเลือกหลักทรัพย์จากฟังก์ชัน Look up
2. เลือกรูปแบบการแสดงผลข้อมูล
 - Position เรียงข้อมูลตามตำแหน่ง
 - Name & Position เรียงข้อมูลตามชื่อและตำแหน่ง
3. เลือกวันที่ต้องการ
4. คลิกปุ่ม Go

กรณีต้องการดูว่ากรรมการท่านนี้เป็นกรรมการที่บริษัทใดบ้าง

1. คลิกที่ชื่อกรรมการท่านนั้นๆ จากการเรียกดูรายชื่อคณะกรรมการ หรือใส่ชื่อ/นามสกุลที่ต้องการ
2. เลือกวันที่ต้องการ
3. คลิกปุ่ม Go

Symbol [look up](#)

Name Lastname

Group by

As of date

BANGKOK BANK PUBLIC COMPANY LIMITED

Name	Position	Start Date	End Date
Mr. CHATRI SOPHONPANCH	CHAIRMAN	01/01/1999	
Mr. KOSIT FANPIEMAS	CHAIRMAN OF THE BOARD OF EXECUTIVE DIRECTORS	01/03/2008	
Mr. STAPOON KAVITANON	DIRECTOR	01/03/2008	
Mr. STAPOON KAVITANON	VICE CHAIRMAN OF THE BOARD	18/11/1999	
Mr. CHARTSIRI SOPHONPANCH	PRESIDENT	01/11/1994	

Symbol [look up](#)

Name Lastname

Group by

As of date

Symbol	Name	Position	Start Date	End Date
BH	Mr. CHAI SOPHONPANCH	CHAIRMAN	01/01/1993	
BK	Mr. CHAI SOPHONPANCH	CHAIRMAN	01/01/1993	
BLA	Mr. CHAI SOPHONPANCH	DIRECTOR	29/04/1988	
CTW	Mr. CHAI SOPHONPANCH	CHAIRMAN	01/01/1993	
PMT	Mr. CHAI SOPHONPANCH	CHAIRMAN	06/02/1997	
THRE	Mr. CHAI SOPHONPANCH	VICE CHAIRMAN	01/01/1993	

33. ผู้ถือหุ้นรายใหญ่ (Major Shareholders)

แสดงรายชื่อผู้ถือหุ้นใหญ่ของบริษัท รวมถึงสัญชาติของผู้ถือหุ้นใหญ่ และข้อมูลการกระจายหุ้น (Free Float) พร้อมวันที่ปิดสมุดทะเบียน (Book Closing Date)

กรณีเรียกดูรายชื่อผู้ถือหุ้นใหญ่ของบริษัท

1. ใส่ชื่อย่อหลักทรัพย์ หรือเลือกหลักทรัพย์จากฟังก์ชัน Look up
2. คลิกปุ่ม Go

กรณีต้องการดูว่าผู้ถือหุ้นใหญ่ท่านนี้เป็นผู้ถือหุ้นใหญ่ที่บริษัทใดบ้าง

1. คลิกที่ชื่อผู้ถือหุ้นใหญ่ท่านนั้นๆ จากการเรียกดูรายชื่อผู้ถือหุ้นใหญ่ หรือใส่ชื่อ/นามสกุล/บริษัทที่ต้องการ
2. เลือกข้อมูลตามการปิดสมุดทะเบียน
3. คลิกปุ่ม Go

เพิ่มเติม - เลือก วันที่ของข้อมูล Free Float เพื่อดูจำนวน และอัตราการถือหุ้นของผู้ถือหุ้นรายย่อย
- เลือก วันปิดสมุดทะเบียน เพื่อดูรายชื่อผู้ถือหุ้นรายใหญ่ตามการปิดสมุดทะเบียนได้

View by Company

Symbol [look up](#)

View by Shareholder

Firstname Lastname

Company name

PTT PUBLIC COMPANY LIMITED

Free Float as of:

Minor Shareholders (Free float)	50.817 % Shares in Minor Shareholders (% Free float)	48.85
---------------------------------	--	-------

Book Closing Date as of:

Total Shareholders	30,192 % Shares in Scripless Holding	84.25
--------------------	--------------------------------------	-------

Rank	Major Shareholders	Nationality	# Shares (Shares)	% Shares
1.	ธนาคารกรุงเทพ	Thai	1,459,895,575	51.11
2.	กองทุนรวม บลชีฟอินเวส โครม แอสเอเซียอินฟรา (มหาชน)	Thai	212,730,000	7.45
3.	กองทุนรวม บลชีฟอินเวส โครม แอสเอเซียอินฟรา (มหาชน)	Thai	212,730,000	7.45
4.	บริษัท ไทยพาณิชย์ จำกัด (มหาชน)	Thai	148,267,892	5.19

- หมายเหตุ - เวอร์ชัน Advance และ Multi-Market ใช้ได้ทุกฟังก์ชัน
 - เวอร์ชัน Card 3Y, Card 5Y, Professional และ Enterprise ไม่สามารถใช้ฟังก์ชันดูว่าผู้ถือหุ้นใหญ่เป็นผู้ถือหุ้นใหญ่ที่บริษัทใดบ้าง

34. ผู้ถือเงินวีดีอาร์รายใหญ่ในเงินวีดีอาร์ (Major NVDR Holders)

แสดงรายชื่อผู้ถือเงินวีดีอาร์รายใหญ่ในเงินวีดีอาร์ รวมถึงข้อมูลสรุปสัญชาติของผู้ถือเงินวีดีอาร์รายใหญ่ พร้อมปริมาณและอัตราที่ถือครองต่อหลักทรัพย์อ้างอิง

1. ใส่ชื่อย่อหลักทรัพย์ หรือเลือกหลักทรัพย์จากฟังก์ชัน Look up
2. คลิกปุ่ม Go

เพิ่มเติม - เลือก วันปิดสมุดทะเบียน เพื่อดูรายชื่อผู้ถือหุ้นรายใหญ่ตามการปิดสมุดทะเบียนได้

Symbol


BANGKOK BANK PUBLIC COMPANY LIMITED
 Book Closing Date as of: 14/01/2011
 Total NVDR holders: 812 % Shares in Scriptless Holding: 100.0

Rank	Major NVDR holders	Type	# NVDR Dealers	% of Total Outstanding Shares in Underlying Stock
1	STATE STREET BANK AND TRUST COMPANY	Foreign Juristic Person	94,943,619	4.97
2	STATE STREET BANK AND TRUST COMPANY FOR AUSTRALIA	Foreign Juristic Person	41,944,499	2.20
3	NORTRUST NOMINEES LTD.	Foreign Juristic Person	33,301,590	1.74
4	HSBC (SINGAPORE) NOMINEES PTE LTD	Foreign Juristic Person	19,376,081	1.02

35. การขึ้นเครื่องหมาย (Trading Sign)

แสดงรายละเอียดการขึ้นเครื่องหมายของหลักทรัพย์ (ถ้ามี)

1. ใส่ชื่อย่อหลักทรัพย์ หรือเลือกหลักทรัพย์จากฟังก์ชัน Look up
2. เลือกเครื่องหมายที่ต้องการ
3. คลิกปุ่ม Go

เพิ่มเติม - คลิกที่รูป  เพื่อดูข้อมูลข่าวในรูปแบบของไฟล์ pdf

Symbol

Sign:

TRUE CORPORATION PUBLIC COMPANY LIMITED

Sign	Posted Date	Lifted Date	Price before Posted Date (Baht)	Price on Posted Date (Baht)	Price on Lifted Date (Baht)
H	06/07/2006	07/07/2006	8.33	8.45	8.83
H	07/11/2005	07/11/2005	7.95	-	-
SP	07/11/2005	06/11/2005	7.95	-	7.90

36. ข้อมูล CG Score (CG Score List)

แสดงรายละเอียด CG Score และ Business Type ของหลักทรัพย์ (ถ้ามี)

1. เลือกกลุ่มของหลักทรัพย์ที่ต้องการ
2. เลือก CG Score ที่ต้องการ
3. คลิกปุ่ม Go

View By:

CG Score:

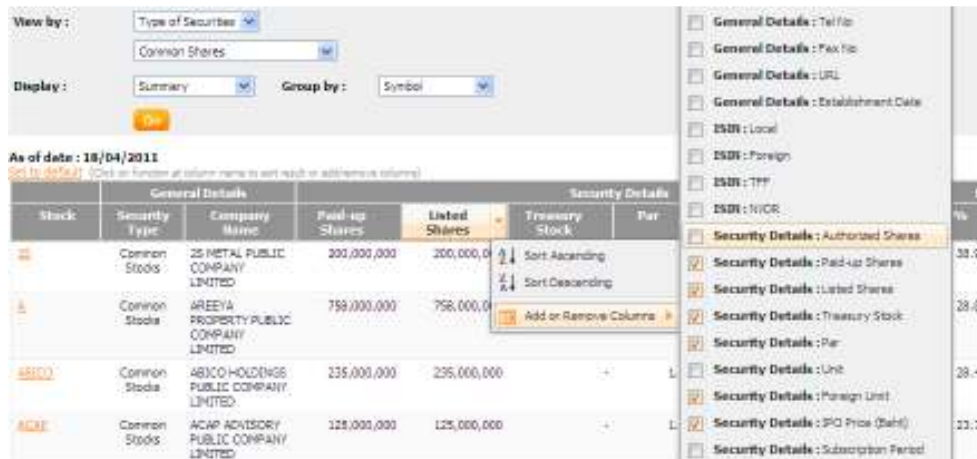
Symbol	Industry	Sector	Company Name	CG Score	Business Type
	PROPORN	PROP	AREEVA PROPERTY PUBLIC COMPANY LIMITED	-	The Company engages in the development of property business. It offers three types of products: 1) single-detached houses; sells land and then constructs house on the said land or sells land with completely built house, 2) townhouse and 3) condominium projects.
	SERVICE	TRANS	ASIA AVIATION PUBLIC COMPANY LIMITED	-4	The Company operates as a holding company, the Company holds only Thai AirAsia Co., Ltd., a low fare airline. Thai AirAsia Co., Ltd.'s revenues are mainly from scheduled passenger services and ancillary services.

37. ตารางเปรียบเทียบหลักทรัพย์ (All Securities Table)

แสดงข้อมูลเชิงเปรียบเทียบของหลักทรัพย์ประเภทต่างๆในรูปแบบตาราง

1. เลือกเงื่อนไขการเรียกดู
 - Type of Securities ตามประเภทของหลักทรัพย์
 - Industry/Sector ตามประเภทธุรกิจ/กลุ่มอุตสาหกรรม
 - Favorite Stock ตามกลุ่มหลักทรัพย์ที่ได้บันทึกข้อมูลไว้
2. เลือกกลุ่มของหลักทรัพย์ที่ต้องการให้แสดงผล
3. เลือกรูปแบบการแสดงผล (ถ้ามี)
 - Summary ข้อมูลสรุป
 - General Detail ข้อมูลรายละเอียดทั่วไป
 - Securities Detail ข้อมูลรายละเอียดหลักทรัพย์ตามประเภทของหลักทรัพย์
4. เลือกรูปแบบการจัดเรียงข้อมูล (ถ้ามี)
 - Symbol เรียงข้อมูลตามชื่อย่อหลักทรัพย์
 - Industry/Sector เรียงข้อมูลตามประเภทธุรกิจ/กลุ่มอุตสาหกรรม
5. คลิกปุ่ม Go

- เพิ่มเติม
- คลิกที่ หัวตาราง เพื่อจัดเรียงลำดับของข้อมูลได้
 - คลิกที่ Add/Remove Columns เพื่อเพิ่ม/ลดข้อมูลสำหรับการแสดงผลได้
 - คลิกที่ Set to Default เพื่อกลับสู่การแสดงผลตั้งต้น



Stock	Security Type	Company Name	Paid-up Shares	Listed Shares	Treasury Stock	Par
25	Common Stocks	25 METAL PUBLIC COMPANY LIMITED	200,000,000	200,000,000	0	38.92
AEEYA	Common Stocks	AEEYA PROPERTY PUBLIC COMPANY LIMITED	759,000,000	758,000,000	0	28.85
ABICO	Common Stocks	ABICO HOLDINGS PUBLIC COMPANY LIMITED	235,000,000	235,000,000	0	28.41
ACAP	Common Stocks	ACAP ADVISORY PUBLIC COMPANY LIMITED	128,000,000	125,000,000	0	23.79

เหตุการณ์ (Major Events)

38. ข้อมูลสิทธิประโยชน์ (Rights & Benefits)

แสดงรายละเอียดของสิทธิประโยชน์ที่เกิดขึ้นในรูปแบบตารางและปฏิทินเหตุการณ์ ในช่วงเวลาที่กำหนด

กรณีแสดงสิทธิประโยชน์ในรูปแบบตาราง

1. เลือก Rights & Benefits Events
2. เลือกประเภทของสิทธิประโยชน์
3. เลือกเงื่อนไขการแสดงผล
4. เลือกช่วงเวลาที่ต้องการ
5. คลิกปุ่ม Go

กรณีแสดงปฏิทินเหตุการณ์

1. เลือก Calendar of Events
2. เลือก Sector ที่ต้องการ
3. เลือกเงื่อนไขการแสดงผล
 - Payment Date
 - First Trading Date
 - Sign Posting Date
 - X-Date
4. ใส่ชื่อย่อหลักทรัพย์ หรือเลือกจากฟังก์ชัน Look up (กรณีต้องการดูเป็นรายหลักทรัพย์)
5. เลือกช่วงเวลาที่ต้องการ
6. คลิกปุ่ม Go

เพิ่มเติม - คลิกที่ ข้อมูล เพื่อแสดงรายละเอียดของสิทธิประโยชน์
 - คลิกที่ วันที่ก่อนหน้า หรือวันที่ถัดไป เพื่อแสดงข้อมูลตามเวลาที่เลือก

View: Calendar of Events Rights & Benefits Events

X-Type:

Condition:

Period: To

X-Date	XD	XM	XR	XE	XI
19/04/2011	UBIS (0.11 Baht) SIS (0.50 Baht) SAMCO (0.10 Baht) NINE (0.05 Baht) IHL (0.40 Baht) FORTH (0.15 Baht) DEMCO (0.05 Baht) CSP (0.16 Baht) CNT (0.60 Baht) BAY (0.35 Baht) AIT (3.00 Baht) AI (0.15 Baht)	SINGHA (29/04/2011 15:00)	CNT - XR (4 : 1 @ 1.00 Baht)	TUCC-W1 (1 : 1 @ 1.50 Baht) BCP-W1 (1 : 1 @ 18.00 Baht)	LB12NA (4.13%) EGAT11NB (5.99%)

View: Calendar of Events Rights & Benefits Events

Sector:

Condition:

Symbol: Symbol not required for selecting all symbols

Period:

SUN	MON	TUE	WED	THU	FRI	SAT	
		1	2	3	4	5	
		BLDG - BK LPA - SO WPA - BK HAUS - VU INSC - BV SAKCO - VU SQU - BK SIA - BK TAP - SO TIC - BK TITV - BK		WZRP - BK CHRS - BK CHCO - BK CHFF - BK CHFP - BK CHFC - BK CHCC - BK CHCF - BK CHCC - BK CHCF - BK CHCC - BK CHCF - BK CHCC - BK CHCF - BK		CHRT - BK CHRT - BK CHRT - BK CHRT - BK CHRT - BK CHRT - BK CHRT - BK CHRT - BK CHRT - BK CHRT - BK CHRT - BK CHRT - BK CHRT - BK	

View: Calendar of Events Rights & Benefits Events

Sector:

Condition:

Symbol: Symbol not required for selecting all symbols

Period:

SUN	MON	TUE	WED	THU	FRI	SAT
						1
						2
						3
	4	5	6	7	8	9
	SET - BK	SET - BK		SET - BK		

39. ข้อมูลการให้สิทธิซื้อหุ้น (Subscription)

แสดงรายละเอียดการให้สิทธิซื้อหุ้นของหลักทรัพย์ ในช่วงเวลาที่กำหนด

1. เลือกประเภทของหลักทรัพย์
2. เลือกประเภทของการให้สิทธิซื้อหุ้นของหลักทรัพย์
3. เลือกเงื่อนไขการแสดงผลข้อมูล
4. เลือกช่วงเวลาที่ต้องการ
5. คลิกปุ่ม Go

เพิ่มเติม - คลิกที่ หัวตาราง เพื่อจัดเรียงลำดับของข้อมูล Symbol, Subscription on Date, Trade Date
 - คลิกที่ หลักทรัพย์ เพื่อแสดงรายละเอียดทั้งหมดของการให้สิทธิซื้อหุ้นของหลักทรัพย์

Security Type: All
 Type: All
 Condition: Subscription on Date
 Period: 1Q 2Q 3Q 4Q Y YTD
 29/03/2011 To 29/04/2011
 Go

Symbol	Type	Subscription on Date	Subscription on Ratio (Old/New)	Subscription on Price (per Share)	Allotted Shares (Shares)	Issued Shares (Shares)	Trade Date	Price on Trade Date (Baht)
BGH	PP	01/04/2011	-	37.75 Baht	230,870,405	230,870,405	07/04/2011	50.00
BGH	PP	01/04/2011	-	37.75 Baht	4,127,864	4,127,864	07/04/2011	50.00
GEN	PP	29/03/2011	-	1.00 Baht	5	5	05/04/2011	0.05
GOLD	XR	28/03/2011	5 : 4	3.00 Baht	504,065,655	504,065,655	12/04/2011	3.08
POWER	PP	24/03/2011	-	0.10 Baht	35,000,000	35,000,000	28/03/2011	-

40. หลักทรัพย์เข้าใหม่/เพิกถอน-หมดอายุ (New/Delisted-Expired)

แสดงรายละเอียดของหลักทรัพย์ที่เข้ามาซื้อขาย เพิกถอนหรือหมดอายุ ในช่วงเวลาที่กำหนด

- เลือกเงื่อนไขการเรียกดู
 - New หลักทรัพย์เข้าใหม่
 - Delisted-Expired หลักทรัพย์ที่เพิกถอนหรือหมดอายุ
- เลือกประเภทของหลักทรัพย์
- เลือกช่วงเวลาที่ต้องการ
- คลิกปุ่ม Go

เพิ่มเติม - คลิกที่ หัวตาราง เพื่อจัดเรียงลำดับของข้อมูล Symbol, Trade Date

Condition: New
 Security Type: All
 Period: 1Q 2Q 3Q 4Q Y YTD
 01/04/2011 To 29/04/2011
 Go

Symbol	Trade Date	Market	Industry	Sector	Subscription on Date	IPO Price (Baht)	Listed Shares (Shares)
POFF	12/04/2011	SET	Property & Construction	Property Fund		10.00	342,000,000

Symbol	Trade Date	Underlying	Market	Maturity Date	Initial Price (Baht)	Exercise Price (Baht)
PLUS-W2	08/04/2011	PLUS	SET	15/03/2014	-	1.50

Symbol	Trade Date	Underlying	Market	Maturity Date	Initial Price (Baht)	Exercise Price (Baht)
ES9013CA	29/04/2011	ES90	SET	16/09/2011	-	10.50
IVL18CB	29/04/2011	IVL	SET	22/09/2011	-	40.00

41. การเพิ่ม-ลดทุน (Increased-Decreased Capital)

แสดงรายละเอียดของหลักทรัพย์ที่มีการเพิ่ม-ลดทุน ในช่วงเวลาที่กำหนด

- เลือกช่วงเวลาที่ต้องการ
- คลิกปุ่ม Go

เพิ่มเติม - คลิกที่ หัวตาราง เพื่อจัดเรียงลำดับของข้อมูล Symbol, Payment Date, Trade Date

Period: 1Q 2Q 3Q 4Q Y YTD
 01/01/2011 To 19/01/2011
 Go


Symbol	Newly Issued Shares from	Corporate Action	Ratio	Price	Payment Date	Trade Date	Increase/Decrease Paid-up Capital	Total Paid-up Capital
CIG	CIG-WA	XE	1 : 1	0.50 Baht	04/01/2011	11/01/2011	310,500.00 Baht	274,094,629.00 Baht
IRPC	IRPC-WB	XE	1 : 1	2.88 Baht	04/01/2011	14/01/2011	5,150,500.00 Baht	20,174,964,400.00 Baht
IRPC	IRPC-WA	XE	1 : 1	2.88 Baht	04/01/2011	14/01/2011	69,978,800.00 Baht	20,264,943,200.00 Baht

42. การซื้อหุ้นคืน (Share Repurchase)

แสดงรายละเอียดของหลักทรัพย์ที่มีการซื้อหุ้นคืน ในช่วงเวลาที่กำหนด

1. เลือกเงื่อนไขการเรียกดู
 - All แสดงข้อมูลรวมการซื้อคืน-ขายคืน
 - Repurchase แสดงข้อมูลการซื้อคืน
 - Resale แสดงข้อมูลการขายคืน
2. เลือกช่วงเวลาที่ต้องการ
3. คลิกปุ่ม Go

เพิ่มเติม - คลิกที่ หัวตาราง เพื่อจัดเรียงลำดับของข้อมูล Symbol, Transaction Date, Board Date




Symbol	Transaction Date	Repurchase /Resale	Procedure	Lowest Price (Baht/Share)	Highest Price (Baht/Share)	No. of shares (as reporting)	No. of shares (adjusted year)	Total Value (Baht)	Board Date
SIAC	12/01/2011	Repurchase	on the SET	5.30	5.30	151,000	151,000	800,300.00	11/08/2010
SIAC	11/01/2011	Repurchase	on the SET	5.25	5.30	525,000	525,000	2,780,250.00	11/08/2010
SIAC	10/01/2011	Repurchase	on the SET	5.30	5.45	1,731,300	1,731,300	9,311,300.00	11/08/2010

43. การขึ้นเครื่องหมาย (Trading Sign)

แสดงรายละเอียดของหลักทรัพย์ที่มีการขึ้นเครื่องหมาย ในช่วงเวลาที่กำหนด

1. เลือกเครื่องหมายที่ต้องการ
2. เลือกช่วงเวลาที่ต้องการ
3. คลิกปุ่ม Go

เพิ่มเติม - คลิกที่ หัวตาราง เพื่อจัดเรียงลำดับของข้อมูล Symbol, Posted Date, Lifted Date
 - คลิกที่ เครื่องหมาย เพื่อดูการขึ้นเครื่องหมายในหลักทรัพย์อื่นๆ
 - คลิกที่รูป  เพื่อดูข้อมูลข่าวในรูปแบบของไฟล์ pdf



Symbol	Sign	Posted Date	Lifted Date	Price before Posted Date (Baht)	Price on Posted Date (Baht)	Price on Lifted Date (Baht)
SISS	SE	19/01/2011	-	-	-	-
SISS	SE	18/01/2011	19/01/2011	0.05	-	-

44. การเปลี่ยนแปลงพาร์ (PAR Change)

แสดงรายละเอียดของหลักทรัพย์ที่มีการเปลี่ยนแปลงพาร์ ในช่วงเวลาที่กำหนด

1. เลือกตลาด
2. เลือกเงื่อนไขการเรียกดู
3. เลือกช่วงเวลาที่ต้องการ
4. คลิกปุ่ม Go

เพิ่มเติม - คลิกที่ หัวตาราง เพื่อจัดเรียงลำดับของข้อมูล Symbol, Security Type, Effective Date, Board Date, Announce Date

Market: SET neg All

Condition: Effective Date

Period: 20 21 22 23 24 25 26 27 28 29 30

From: 19/01/2011 To: 19/04/2011

Go

Symbol	Security Type	Effective Date	Board Date	Announcement Date	Old Par	New Par	Change Par Type
STS	Common Stocks	01/02/2011	01/09/2010	01/09/2010 20:52	1.00 Baht	0.64 Baht	Capital Reduction
GEN	Common Stocks	12/04/2011	25/01/2011	25/01/2011 09:30	1.00 Baht	30.00 Baht	Split or Merge Par Value
RICH	Common Stocks	17/03/2011	21/01/2011	21/01/2011 13:56	0.10 Baht	1.00 Baht	Split or Merge Par Value
TTLPP	Common Stocks	17/02/2011	20/12/2010	21/12/2010 08:39	10.00 Baht	3.00 Baht	Capital Reduction
LRBFP	Common Stocks	03/03/2011	12/11/2010	12/11/2010 09:05	9.46 Baht	9.14 Baht	Capital Reduction

45. การเปลี่ยนแปลงชื่อ/ตลาด/หมวดอุตสาหกรรม (Name/Market/Sector Change)

แสดงรายละเอียดของหลักทรัพย์ที่มีการเปลี่ยนชื่อ ตลาด หรือหมวดอุตสาหกรรม ในช่วงเวลาที่กำหนด

กรณีเรียกดูการเปลี่ยนชื่อ

1. เลือก Name
2. เลือกเงื่อนไขการเรียกดู
 - Symbol
 - Listed Company Name
3. ใส่ชื่อย่อหลักทรัพย์หรือชื่อบริษัทที่ต้องการ (สามารถกำหนดได้ทั้งชื่อเดิมและชื่อใหม่)
4. เลือกช่วงเวลาที่ต้องการ
5. คลิกปุ่ม Go

กรณีเรียกดูการเปลี่ยนตลาดหรือหมวดอุตสาหกรรม

1. เลือก Market/Sector
2. เลือกช่วงเวลาที่ต้องการ
3. คลิกปุ่ม Go

เพิ่มเติม - กรณีไม่ใส่ชื่อย่อหลักทรัพย์ จะ

- คลิกที่ หัวตาราง เพื่อจัดเรียงลำดับของข้อมูล Symbol, Effective Date

Change Type: Name

Condition: Symbol Listed Company Name

Name:

Period: 20 21 22 23 24 25 26 27 28 29 30

From: 19/03/2011 To: 18/04/2011

Go

Symbol	Listed Company Name	Effective Date	Old Symbol	New Symbol
GLARD-W1	GRAND CAPITAL LAND PUBLIC COMPANY LIMITED	04/04/2011	GLARD-WA	GLARD-W1
INTUCH	SHEN CORPORATION PUBLIC COMPANY LIMITED	07/04/2011	SHEN	INTUCH
INTUCH-P	SHEN CORPORATION PUBLIC COMPANY LIMITED	07/04/2011	SHEN-P	INTUCH-P

Change Type: Name

Condition: Symbol Listed Company Name

Name:

Period: 20 21 22 23 24 25 26 27 28 29 30

From: 19/01/2011 To: 18/04/2011

Go

Symbol	Listed Company Name	Effective Date	Old Company Name	New Company Name
DRT	DIAMOND BUILDING PRODUCTS PUBLIC COMPANY LIMITED	24/01/2011	DIAMOND ROOFING TILES PUBLIC COMPANY LIMITED	DIAMOND BUILDING PRODUCTS PUBLIC COMPANY LIMITED
DRT-P	DIAMOND BUILDING PRODUCTS PUBLIC COMPANY LIMITED	24/01/2011	DIAMOND ROOFING TILES PUBLIC COMPANY LIMITED	DIAMOND BUILDING PRODUCTS PUBLIC COMPANY LIMITED
DRT-WA	DIAMOND BUILDING PRODUCTS PUBLIC COMPANY LIMITED	24/01/2011	DIAMOND ROOFING TILES PUBLIC COMPANY LIMITED	DIAMOND BUILDING PRODUCTS PUBLIC COMPANY LIMITED

Change Type:
 Period:
 From: To:

Symbol	Effective Date	Old Market/Industry/Sector	New Market/Industry/Sector
DEMO	04/02/2011	mai / Medium-Sized Enterprise	SET / Property & Construction/Property Development
DEMO-W3	04/02/2011	mai /	SET /
DEMO-W4	04/02/2011	mai /	SET /

ข้อมูลบริษัทสมาชิก (Member)

46. ประวัติบริษัทสมาชิก (Member List)

แสดงรายชื่อและประวัติของบริษัทสมาชิกทั้งหมดของตลาดหลักทรัพย์

- คลิกที่ หัวตาราง เพื่อจัดเรียงลำดับของข้อมูลได้
- คลิกที่เครื่องหมาย + เพื่อแสดงข้อมูลที่อยู่และที่ติดต่อของบริษัทหลักทรัพย์ที่เลือก

No. #	Name	Symbol	URL
1	BUALANG SECURITIES PUBLIC COMPANY LIMITED	BL5	http://www.bualang.co.th
2	TISCO SECURITIES COMPANY LIMITED	TSC	http://www.tiscos.com
3	COUNTRY GROUP SECURITIES PUBLIC COMPANY LIMITED	CGS	http://www.countrygroup.co.th
Address: 132 SACHORN BUILDING 1, 2/F WIRELESS ROAD, LUMPINEE Bangkok			
Zip code: 10335			
Telephone: 0-2285-7000			
Fax: 0-2285-7171			
E-MAIL: -			
Active Date: 18/12/2554			
Inactive Date: -			
4	DBS VICKERS SECURITIES (THAILAND) COMPANY LIMITED	D5CV	http://www.dbsvickers.com

47. ข้อมูลการซื้อขาย (Member Trading)

แสดงข้อมูลการซื้อขายหลักทรัพย์ของบริษัทสมาชิก

1. เลือกบริษัทสมาชิก
2. เลือกตลาด
3. เลือกช่วงเวลาที่ต้องการ
4. คลิกปุ่ม Go

เพิ่มเติม - คลิกที่ หัวตาราง เพื่อจัดเรียงลำดับของข้อมูลได้

Broker:
 Market: SET mai ALL
 Period:
 Daily To:

Remarks:
 * (Previous) trading is excluded from trading data of each broker. (Effective 2 November 2008 onwards)
 * Calculated from total value divided by total market value including proprietary trading (Effective 2 November 2008 onwards)

Summary	Buy			Sell			Total			(%)*
	Trans	Vol	Val	Trans	Vol	Val	Trans	Vol	Val	
3 Days	275,959	6,427,507,047	30,757.17	267,467	6,451,290,029	32,930.80	543,426	12,878,827,076	63,687.97	12.10
Average	34,495	803,445,881	3,844.65	33,433	809,407,504	4,118.35	67,928	1,609,853,384	7,963.00	12.10

Click on underlined column heading to sort results

Date	Buy			Sell			Total			(%)*
	Trans	Vol	Val	Trans	Vol	Val	Trans	Vol	Val	
01/04/2011	43,982	1,418,257,671	4,862.64	46,918	1,585,834,240	7,695.26	91,900	2,992,091,920	12,557.90	13.94
04/04/2011	40,259	924,232,558	4,383.37	39,284	987,983,682	4,470.05	79,543	1,912,216,240	8,853.42	11.48
05/04/2011	31,693	948,697,794	4,068.38	31,351	788,433,011	3,972.11	63,044	1,735,130,805	7,640.49	13.03

ค้นหาหลักทรัพย์ (Stock Search)

49. Stock Screening

แสดงหลักทรัพย์ตามเงื่อนไขที่ต้องการค้นหา โดยที่สามารถเลือกระบุเงื่อนไขโดยตรง หรือเลือกจากเงื่อนไขพร้อมใช้งาน

- คลิก Add Condition เพื่อระบุเงื่อนไขโดยตรง โดยมีกลุ่มข้อมูลให้เลือกใช้เป็นเงื่อนไขในการค้นหา ได้แก่ Security Profile, Trading Data, Statistics, Financial Data และ Financial Ratio
- คลิก Use Quick Screening เพื่อเลือกเงื่อนไขพร้อมใช้งาน
- คลิกปุ่ม Go



Symbol	Market	Net Profit (THB) (Y1/2013)	Net Profit (THB) (Y1/2012)	Net Profit (THB) (Y1/2011)	Net Profit (THB) (Y1/2010)	Net Profit (THB) (Y1/2009)
A	SET	13.78	94.35	76.00	-427.85	558.01
ABCO	SET	118.82	303.88	73.09	-33.64	87.41
ADVANC	SET	36,274.13	34,883.23	22,217.71	20,547.44	17,458.37

50. DCA Simulation

แสดงข้อมูลจำลองการลงทุนแบบ Dollar-Cost Average ตามเงื่อนไขที่กำหนด

1. ใส่ชื่อย่อหลักทรัพย์ (เลือกดูได้มากที่สุด 5 หลักทรัพย์)
2. เลือกรอบการลงทุน แบ่งเป็น รายเดือน และรายสัปดาห์
3. ใส่มูลค่าซื้อต่อหลักทรัพย์
4. เลือกช่วงเวลาในการลงทุน

ส่วนแสดงผล ประกอบด้วย

1. ตารางรายการซื้อหลักทรัพย์ แสดงวันที่, ปริมาณ และราคาซื้อหลักทรัพย์ในแต่ละรอบ
2. ตารางสรุปกำไร/ขาดทุน เทียบกับราคาปิดล่าสุด
3. ตารางเงินปันผล แสดงวันที่ และมูลค่าเงินปันผลที่ได้รับในแต่ละรอบ



วันที่ซื้อ	PTT		SCB	
	จำนวนหุ้น	ราคาซื้อต่อหุ้น	จำนวนหุ้น	ราคาซื้อต่อหุ้น
31/07/2557	300	319.00	300	178.00
29/08/2557	300	321.00	300	187.00
30/09/2557	200	360.00	200	182.00
31/10/2557	200	388.00	200	177.50
28/11/2557	200	383.00	200	196.50

ชื่อหลักทรัพย์	ปริมาณที่ซื้อทั้งหมด	ราคาเฉลี่ย	ราคาปิดล่าสุด	มูลค่าทั้งหมด	มูลค่าตลาด	กำไร/ขาดทุน
PTT	1,200	345.17	328.00	414,200.00	393,600.00	-20,600.00 (-4.97%)
SCB	2,800	184.28	183.00	466,500.00	457,800.00	-8,700.00 (-1.86%)

ชื่อหลักทรัพย์	วันที่ได้รับเงินปันผล (ปี/เดือน/วัน)	จำนวนเงิน	จำนวนหุ้นที่ได้รับเงินปันผล	มูลค่าเงินปันผล
PTT	15/09/2557	6.00	600	3,600.00
SCB	05/09/2557	1.80	1,800	1,500.00

[ความหมายศัพท์ \(Glossary\)](#)

แสดงคำนิยามและความหมาย ของข้อมูลต่างๆ ที่แสดงในโปรแกรม SETSMART ในรูปแบบไฟล์ pdf

[แผนผังเว็บไซต์ \(Sitemap\)](#)

แสดงภาพรวมฟังก์ชันต่างๆ ทั้งหมดที่มีในโปรแกรม SETSMART

[ถาม-ตอบ \(FAQs\)](#)

แสดงคำถามและคำตอบที่ผู้ใช้ถามบ่อยๆ ในรูปแบบไฟล์ pdf

[ดาวน์โหลด \(Download\)](#)

แสดงคู่มือการใช้งานและโปรแกรมอื่นๆ ที่จำเป็นต่อโปรแกรม SETSMART เพื่ออำนวยความสะดวกให้
ผู้ใช้งาน

ภาคผนวก

ภาคผนวก 1: รายละเอียดของการแสดงผลข้อมูล

เมนูภาษาไทย	เมนูภาษาอังกฤษ	รายละเอียดของการแสดงผลข้อมูล
ข้อมูลการซื้อขาย	Market Data	แสดงรายละเอียดการซื้อขายโดยรวมในตลาดหลักทรัพย์ รวมถึงค่าสถิติที่สำคัญ
ข้อมูล ณ. ขณะเวลาซื้อขาย	Real-time Data	แสดงข้อมูลดัชนีและราคาหลักทรัพย์ในช่วงเวลาทำการซื้อขาย
1. สรุปภาพรวม	Market Summary	แสดงภาพรวมการซื้อขายในตลาดหลักทรัพย์ ในช่วงเวลาทำการซื้อขาย
2. ดัชนีหมวดอุตสาหกรรม	Indices	แสดงดัชนีรายกลุ่มอุตสาหกรรม พร้อมราคาหลักทรัพย์ ในช่วงเวลาทำการซื้อขาย
3. Heatmap	Heatmap	แสดงดัชนีรายกลุ่มอุตสาหกรรม และราคาหลักทรัพย์ ในรูปแบบของ Heatmap ในช่วงเวลาทำการซื้อขาย
4. ราคาหลักทรัพย์	Stock Quotation	แสดงราคาของหลักทรัพย์ ในช่วงเวลาทำการซื้อขาย
5. หลักทรัพย์ที่มีการซื้อขายสูงสุด	Most Active	แสดงราคาของหลักทรัพย์ ที่มีการซื้อขายสูงสุด ในช่วงเวลาทำการซื้อขาย
ข้อมูลในอดีต	Historical Data	แสดงข้อมูลย้อนหลังของดัชนีและราคาหลักทรัพย์
6. สถิติภาพรวมตลาด	Market Statistics	แสดงสถิติภาพรวมของตลาดหลักทรัพย์ 5 ปีย้อนหลัง โดยสามารถเรียกดูข้อมูลเป็นรายปี รายเดือน และรายวัน
7. การจัดอันดับ	Top Ranking	แสดงการจัดอันดับหลักทรัพย์ตามเงื่อนไขต่างๆ ภายในเวลาที่กำหนด
8. การซื้อขายแยกตามกลุ่มผู้ลงทุน	Investor Type	แสดงมูลค่าการซื้อขายหลักทรัพย์แยกตามกลุ่มผู้ลงทุน ภายในเวลาที่กำหนด
9. ข้อมูลหมวดอุตสาหกรรม	Historical Indices	แสดงข้อมูลดัชนี ค่าสถิติ และข้อมูลที่น่าสนใจ รายอุตสาหกรรม ภายในเวลาที่กำหนด
10. ข้อมูลเปรียบเทียบหมวดอุตสาหกรรม	Sector Comparison	แสดงข้อมูลเปรียบเทียบ ดัชนี และค่าสถิติต่างๆ ของหมวดอุตสาหกรรม ภายในเวลาที่กำหนด
11. ข้อมูลเปรียบเทียบรายหลักทรัพย์	Stock Comparison	แสดงข้อมูลเปรียบเทียบ ราคา และค่าสถิติต่างๆ รายหลักทรัพย์ ภายในเวลาที่กำหนด
12. ข้อมูลธุรกรรมขายชอร์ต	Short Sales	แสดงปริมาณและมูลค่าการขายชอร์ต รายหลักทรัพย์ ภายในเวลาที่กำหนด
ดัชนี FTSE SET	FTSE SET Index Series	แสดงข้อมูลดัชนี FTSE SET Index Series
13. ราคาดัชนี	Index Values	แสดงข้อมูลราคาดัชนี FTSE SET Index Series
14. กราฟดัชนีย้อนหลัง	Historical Chart	แสดงข้อมูลกราฟดัชนี FTSE SET Index Series ย้อนหลัง
เอ็นวีดีอาร์	NVDR	แสดงข้อมูล NVDR
15. สถิติการลงทุนในเอ็นวีดีอาร์	NVDR Statistics	แสดงข้อมูลการลงทุนของบริษัท ไทยเอ็นวีดีอาร์ จำกัด
16. ข้อมูลการซื้อขายเอ็นวีดีอาร์	NVDR Trading	แสดงข้อมูลการถือครองหลักทรัพย์ การซื้อขายหลักทรัพย์อ้างอิง และการเปรียบเทียบมูลค่าการซื้อขายหลักทรัพย์อ้างอิง
ข่าว	News	แสดงข่าวของหลักทรัพย์ต่างๆ
17. ข่าววันนี้	Today News	แสดงเฉพาะข่าวที่แจ้งโดยบริษัทจดทะเบียนและผู้ได้รับอนุญาตในวันนี้
18. ข่าวในอดีต	Historical News	แสดงเฉพาะข่าวของหลักทรัพย์ที่แจ้งโดยบริษัทจดทะเบียนและผู้ได้รับอนุญาต ภายในเวลาที่กำหนด
19. Market Alerts	Market Alerts	แสดงข่าวกลุ่ม Market Alert โดยเฉพาะ ภายในเวลาที่กำหนด
20. หลักทรัพย์ที่เข้าข่ายมาตรการกำกับการซื้อขาย	Securities Met Market Surveillance Criteria	แสดงหลักทรัพย์ที่เข้าข่ายมาตรการกำกับการซื้อขาย ภายในเวลาที่กำหนด
ข้อมูลบริษัทจดทะเบียน	Company	แสดงข้อมูลของหลักทรัพย์จดทะเบียนในตลาดหลักทรัพย์
21. สรุปข้อเสนอบริษัทจดทะเบียน	Company Summary	แสดงข้อมูลภาพรวมของหลักทรัพย์จดทะเบียน ในรูปของ Factsheet
22. ประวัติบริษัท	Company Profile	แสดงข้อมูลทั่วไปของบริษัทจดทะเบียน และรายละเอียดของหลักทรัพย์ที่จดทะเบียน
23. ข้อมูล Highlight ของบริษัท	Company Highlights	แสดงข้อมูลที่นำเสนอ (Highlight) ของหลักทรัพย์จดทะเบียน
24. การซื้อขายในอดีต	Historical Trading	แสดงข้อมูลราคาซื้อขายและค่าสถิติต่างๆ ของหลักทรัพย์จดทะเบียน
25. งบการเงิน	Financial Statements	แสดงข้อมูลงบการเงินของหลักทรัพย์จดทะเบียน โดยสามารถเปรียบเทียบกับข้อมูลย้อนหลังในอดีต
26. การเปลี่ยนแปลงทุน	Capital Movement	แสดงข้อมูลการเปลี่ยนแปลงทุนของหลักทรัพย์จดทะเบียน

เมนูภาษาไทย	เมนูภาษาอังกฤษ	รายละเอียดของการแสดงผลข้อมูล
27. การซื้อหุ้นคืน	Share Repurchase	แสดงข้อมูลการซื้อขายหุ้นคืน เช่น วันที่ซื้อขาย จำนวน ราคา มูลค่า ฯลฯ ของหลักทรัพย์จดทะเบียน
28. ข้อมูลการให้สิทธิซื้อหุ้น	Subscription	แสดงรายละเอียดของการให้สิทธิซื้อหุ้น ของหลักทรัพย์จดทะเบียน
29. สิทธิประโยชน์	Rights & Benefits	แสดงรายละเอียดของสิทธิประโยชน์ที่ผู้ลงทุนจะได้รับ เช่น การจ่ายปันผล การรับดอกเบี้ย ฯลฯ ของหลักทรัพย์จดทะเบียน
30. การลงทุน	Investment	แสดงรายละเอียดการลงทุนของบริษัทจดทะเบียน ในบริษัทร่วมหรือบริษัทย่อย
31. ขีดจำกัดหุ้นต่างดาว	Foreign Limit	แสดงรายละเอียดขีดจำกัดหุ้นต่างดาว ของบริษัทจดทะเบียน
32. คณะกรรมการ	Management	แสดงรายชื่อของคณะกรรมการบริษัท
33. ผู้ถือหุ้นรายใหญ่	Major Shareholders	แสดงรายชื่อของผู้ถือหุ้นรายใหญ่ของบริษัท รวมถึงสัญชาติของผู้ถือหุ้นรายใหญ่
34. ผู้ถือเอ็นวีดีอาร์รายใหญ่ในเอ็นวีดีอาร์	Major NVDR Holders	แสดงรายชื่อของผู้ถือหุ้นรายใหญ่ในเอ็นวีดีอาร์ รวมถึงสัญชาติของผู้ถือหุ้นรายใหญ่ ของหลักทรัพย์อ้างอิง
35. การขึ้นเครื่องหมาย	Trading Sign	แสดงให้เห็นถึงการขึ้นเครื่องหมายของบริษัท (ถ้ามี)
36. ข้อมูล CG Score	CG Score List	แสดงรายละเอียด CG Score และ Business Type ของหลักทรัพย์
37. ตารางเปรียบเทียบหลักทรัพย์	All Securities Table	แสดงข้อมูลหลักทรัพย์แยกตามประเภทของหลักทรัพย์ ในรูปแบบตาราง
เหตุการณ์	Major Events	แสดงถึงเหตุการณ์ต่างๆที่เกิดขึ้น
38. สิทธิประโยชน์	Rights & Benefits	แสดงถึงเหตุการณ์ต่างๆที่เกิดขึ้น และรายละเอียดของสิทธิประโยชน์ที่เกิดขึ้น แยกตามเวลาที่กำหนด
39. ข้อมูลการให้สิทธิซื้อหุ้น	Subscription	แสดงรายละเอียดของหลักทรัพย์ที่มีการให้สิทธิซื้อหุ้น ในช่วงเวลาที่กำหนด
40. หุ้นเข้าใหม่/ที่หมดอายุ-เพิกถอน	New/Delisted-Expired	แสดงรายละเอียดของหลักทรัพย์ที่เข้าใหม่ หรือเพิกถอน ในช่วงเวลาที่กำหนด
41. การเพิ่ม-ลดทุน	Increased-Decreased Capital	แสดงรายละเอียดของหลักทรัพย์ที่มีการเพิ่ม-ลดทุน ในช่วงเวลาที่กำหนด
42. การซื้อหุ้นคืน	Share Repurchase	แสดงรายละเอียดของหลักทรัพย์ที่มีการซื้อหุ้นคืน ในช่วงเวลาที่กำหนด
43. การขึ้นเครื่องหมาย	Trading Sign	แสดงรายละเอียดของหลักทรัพย์ที่มีการขึ้นเครื่องหมาย ในช่วงเวลาที่กำหนด
44. การเปลี่ยนแปลงพาร์	Par Change	แสดงรายละเอียดของหลักทรัพย์ที่มีการเปลี่ยนแปลงพาร์ ในช่วงเวลาที่กำหนด
45. การเปลี่ยนชื่อ/ตลาด/อุตสาหกรรม	Name/Market/Sector Change	แสดงรายละเอียดของหลักทรัพย์ที่มีการเปลี่ยนแปลงชื่อ ตลาดหมวดอุตสาหกรรม ในช่วงเวลาที่กำหนด
ข้อมูลบริษัทสมาชิก	Broker Member	แสดงข้อมูลบริษัทสมาชิก
46. ประวัติบริษัทสมาชิก	Member List	แสดงรายชื่อ และประวัติของบริษัทสมาชิกทั้งหมดของตลาดหลักทรัพย์
47. ข้อมูลการซื้อขาย	Member Trading	แสดงข้อมูลการซื้อขายของบริษัทสมาชิก ในช่วงเวลาที่กำหนด
48. การจัดอันดับ	Member Rank	แสดงการจัดอันดับของบริษัทสมาชิกตามมูลค่าการซื้อขายหลักทรัพย์ ในช่วงเวลาที่กำหนด
ค้นหาหลักทรัพย์	Stock Search	ฟังก์ชันสำหรับค้นหาหลักทรัพย์
49.	Stock Screening	
50.	DCA Simulation	